



พระราชบัญญัติ

เวนคืนอสังหาริมทรัพย์เพื่อสร้างทางพิเศษศรีรัช - วงแหวนรอบนอกกรุงเทพมหานคร
ในท้องที่อำเภอบางกรวย จังหวัดนนทบุรี และเขตทวีวัฒนา เขตตลิ่งชัน
เขตบางพลัด เขตบางซื่อ กรุงเทพมหานคร
พ.ศ. ๒๕๖๐

สมเด็จพระเจ้าอยู่หัวมหาวชิราลงกรณ บดินทรเทพยวรางกูร

ให้ไว้ ณ วันที่ ๖ มิถุนายน พ.ศ. ๒๕๖๐
เป็นปีที่ ๒ ในรัชกาลปัจจุบัน

สมเด็จพระเจ้าอยู่หัวมหาวชิราลงกรณ บดินทรเทพยวรางกูร มีพระราชโองการโปรดเกล้าฯ ให้ประกาศว่า

โดยที่เป็นการสมควรให้เวนคืนอสังหาริมทรัพย์เพื่อสร้างทางพิเศษศรีรัช - วงแหวนรอบนอกกรุงเทพมหานคร ในท้องที่อำเภอบางกรวย จังหวัดนนทบุรี และเขตทวีวัฒนา เขตตลิ่งชัน เขตบางพลัด เขตบางซื่อ กรุงเทพมหานคร

จึงทรงพระกรุณาโปรดเกล้าฯ ให้ตราพระราชบัญญัติขึ้นไว้โดยคำแนะนำและยินยอมของ สภานิติบัญญัติแห่งชาติทำหน้าที่รัฐสภา ดังต่อไปนี้

มาตรา ๑ พระราชบัญญัตินี้เรียกว่า “พระราชบัญญัติเวนคืนอสังหาริมทรัพย์เพื่อสร้างทางพิเศษศรีรัช - วงแหวนรอบนอกกรุงเทพมหานคร ในท้องที่อำเภอบางกรวย จังหวัดนนทบุรี และเขตทวีวัฒนา เขตตลิ่งชัน เขตบางพลัด เขตบางซื่อ กรุงเทพมหานคร พ.ศ. ๒๕๖๐”

มาตรา ๒ พระราชบัญญัตินี้ให้ใช้บังคับตั้งแต่วันถัดจากวันประกาศในราชกิจจานุเบกษา เป็นต้นไป

มาตรา ๓ ให้ผู้ว่าการการทางพิเศษแห่งประเทศไทยเป็นเจ้าหน้าที่เวนคืนตามพระราชบัญญัตินี้

มาตรา ๔ ให้เวนคืนอสังหาริมทรัพย์ ในท้องที่อำเภอบางกรวย จังหวัดนนทบุรี และเขตทวีวัฒนา เขตตลิ่งชัน เขตบางพลัด เขตบางซื่อ กรุงเทพมหานคร ภายในแนวเขตตามแผนที่

ท้ายพระราชบัญญัตินี้ ซึ่งปรากฏรายชื่อเจ้าของหรือผู้ครอบครองโดยชอบด้วยกฎหมายตามบัญชีท้ายพระราชบัญญัตินี้ ให้แก่การทางพิเศษแห่งประเทศไทย เพื่อสร้างทางพิเศษศรีรัช - วงแหวนรอบนอกกรุงเทพมหานคร

มาตรา ๕ ให้เจ้าหน้าที่เวนคืนเข้าใช้สิ่งหาริมทรัพย์ที่เวนคืนตามมาตรา ๔ ภายในระยะเวลาสี่ปีนับแต่วันที่พระราชบัญญัตินี้ใช้บังคับ

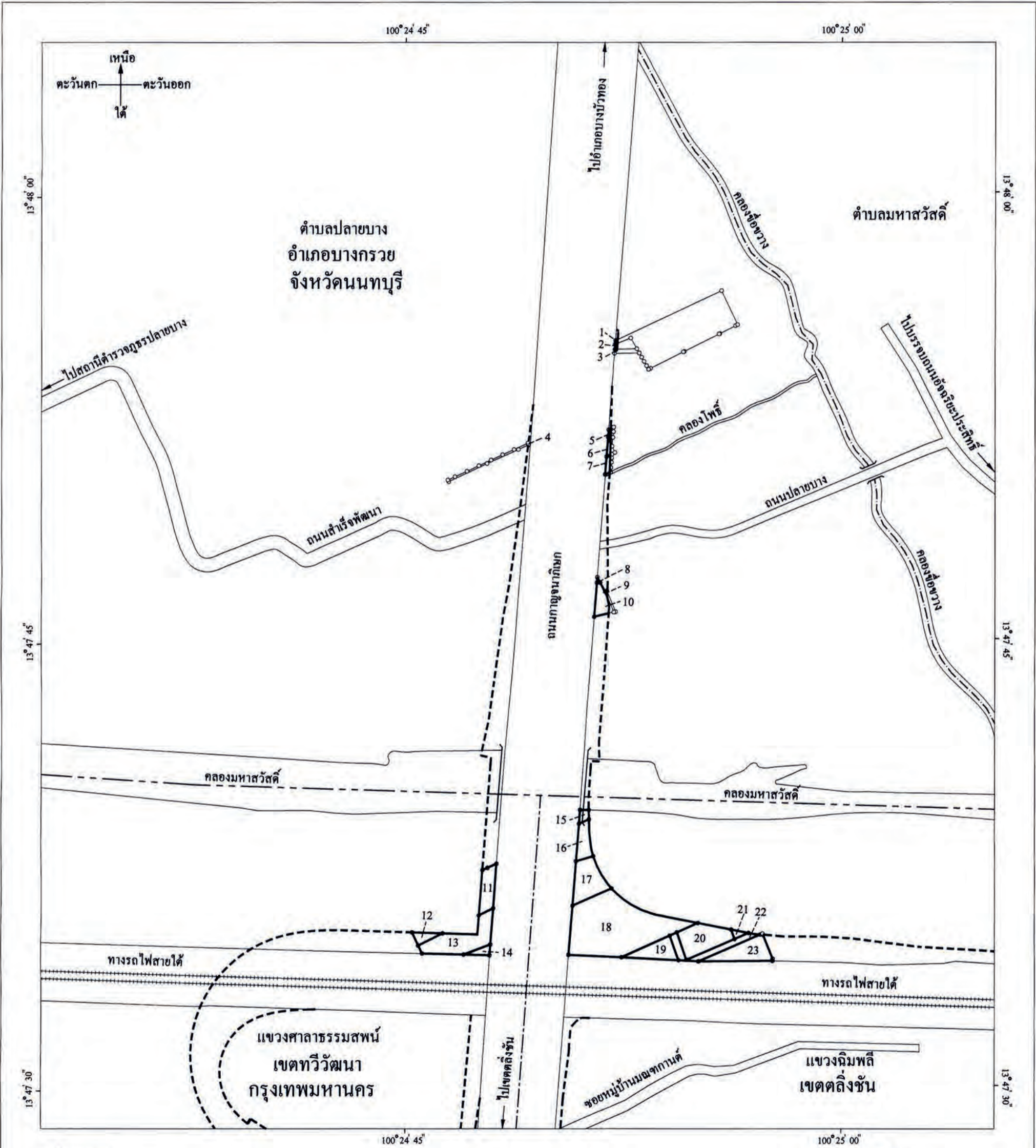
มาตรา ๖ ให้รัฐมนตรีว่าการกระทรวงคมนาคมรักษาการตามพระราชบัญญัตินี้

ผู้รับสนองพระราชโองการ
พลเอก ประยุทธ์ จันทร์โอชา
นายกรัฐมนตรี

แผนที่ท้ายพระราชบัญญัติเวนคืนอสังหาริมทรัพย์
เพื่อสร้างทางพิเศษศรีรัช - วงแหวนรอบนอกกรุงเทพมหานคร
ในท้องที่อำเภอบางกรวย จังหวัดนนทบุรี และเขตทวีวัฒนา เขตคลังชั้น เขตบางพลัด
เขตบางซื่อ กรุงเทพมหานคร
พ.ศ. 2560



แผนที่หมายเลข 1/11



เครื่องหมาย

- แนวเขตที่ดินที่ต้องเวนคืน
- - - - - แนวเขตที่จะสร้างทางพิเศษศรีรัช - วงแหวนรอบนอกกรุงเทพมหานคร
- - - - - เขตจังหวัด
- - - - - เขตอำเภอ เขตกิ่งอำเภอ เขตของเขต
- - - - - เขตตำบล เขตองค์การบริหารส่วนตำบล เขตของแขวง
- ทางหลวง ถนน ซอย

- +++++ ทางรถไฟ
- ~~~~~ สะพาน
- ~~~~~ แม่น้ำ คลอง ห้วย

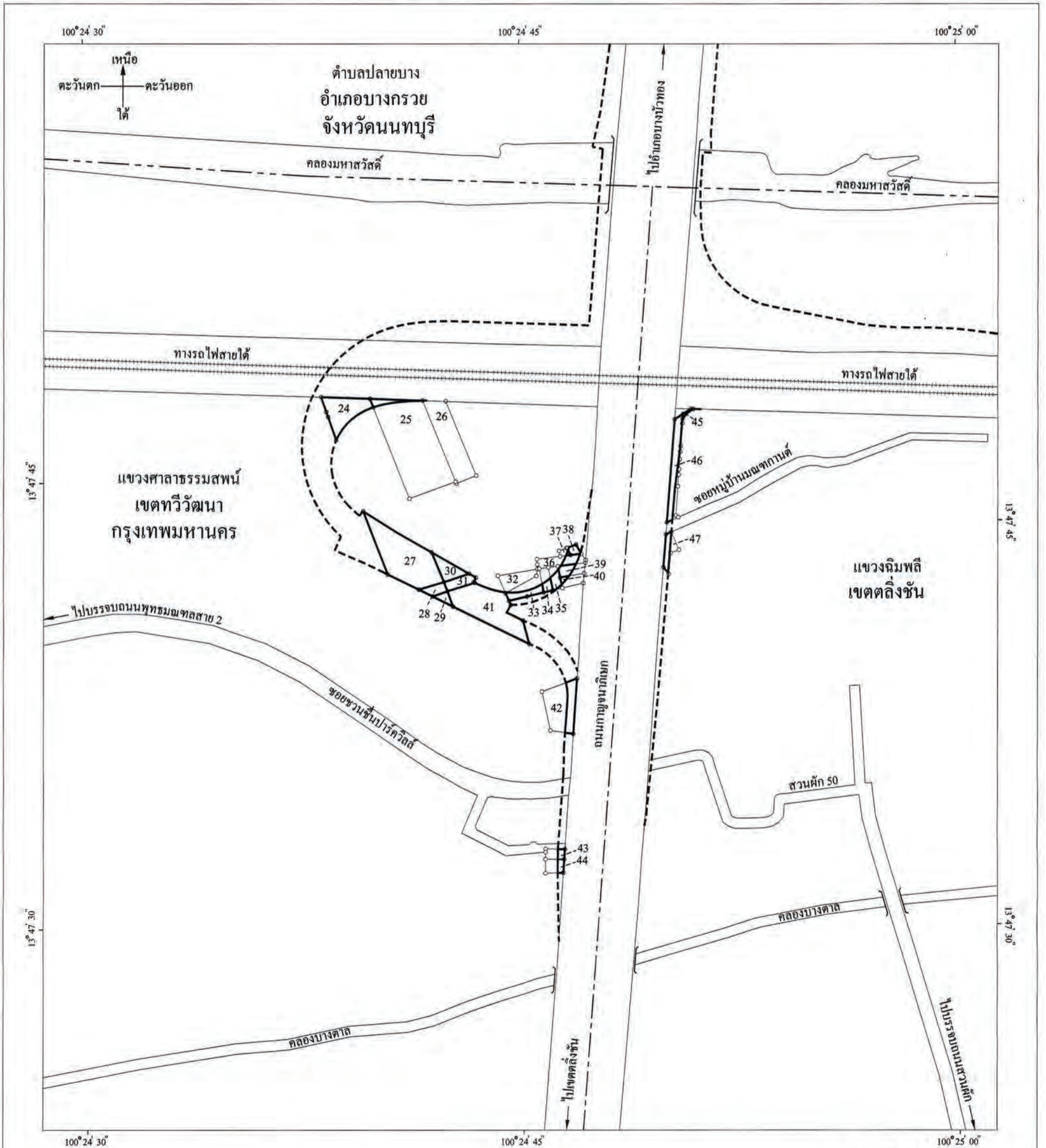
(นายวิเชียร อนุกุล)
 ผู้อำนวยการฝ่ายกรรมสิทธิ์ที่ดิน

 (นายณรงค์ เข็ญเดช)
 ผู้ว่าการการทางพิเศษแห่งประเทศไทย

แผนที่ท้ายพระราชบัญญัติเวนคืนอสังหาริมทรัพย์
 เพื่อสร้างทางพิเศษศรีรัช - วงแหวนรอบนอกกรุงเทพมหานคร
 ในท้องที่อำเภอบางกรวย จังหวัดนนทบุรี และเขตทวีวัฒนา เขตตลิ่งชัน เขตบางพลัด
 เขตบางซื่อ กรุงเทพมหานคร
 พ.ศ. 2560



แผนที่หมายเลข 2/11



เครื่องหมาย

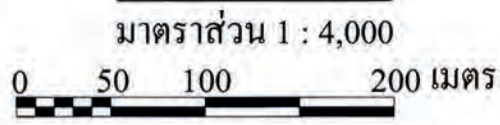
- แนวเขตที่ดินที่ต้องเวนคืน
- - - - - แนวเขตที่จะสร้างทางพิเศษศรีรัช - วงแหวนรอบนอกกรุงเทพมหานคร
- · - · - · - เขตจังหวัด
- · - - - - เขตอำเภอ เขตกิ่งอำเภอ เขตของเขต
- ทางหลวง ถนน ซอย
- +++++ ทางรถไฟ

- สระพูน
- — — — — แม่น้ำ คลอง ห้วย

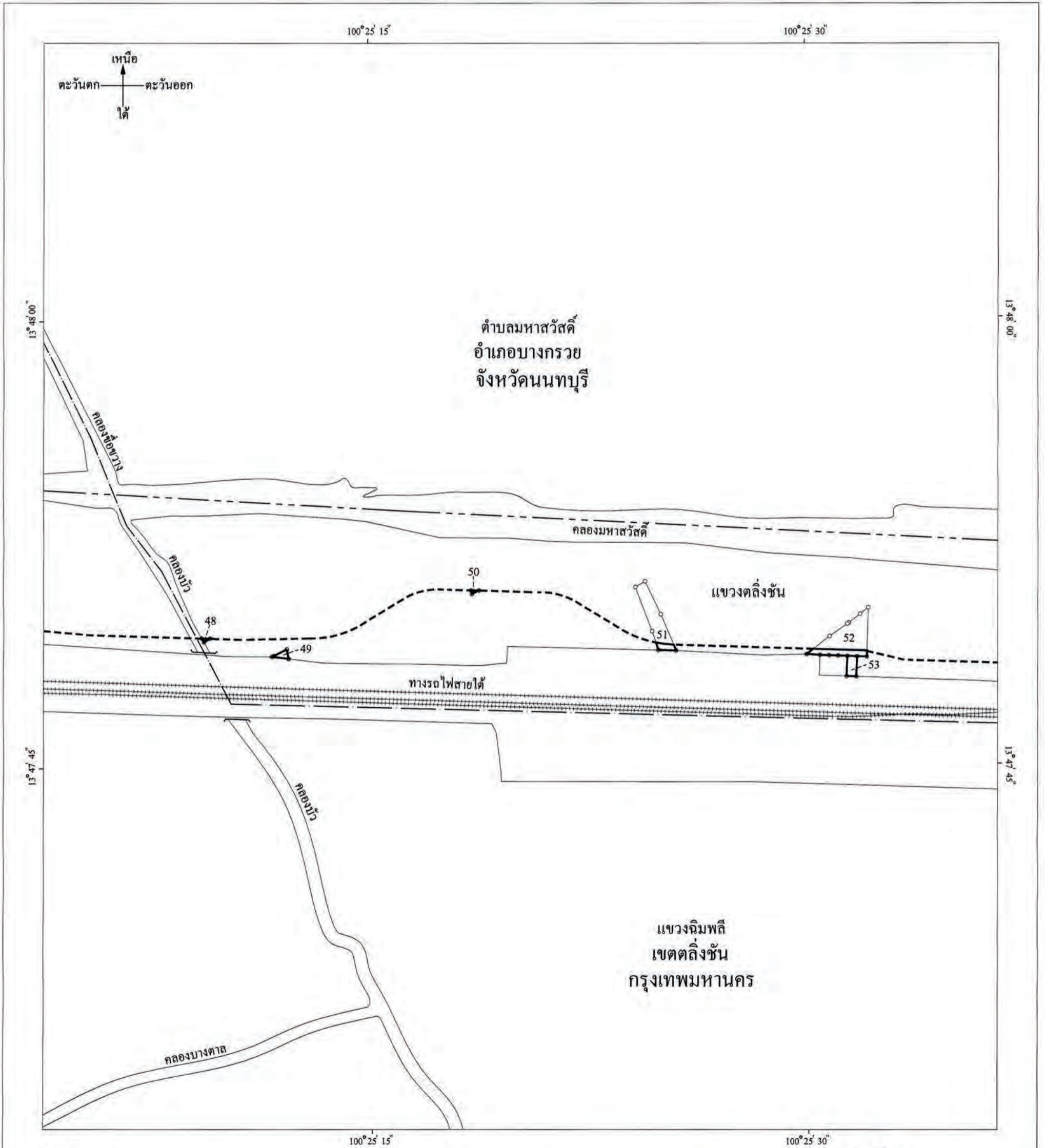
(นายวิเชียร อนุกุล)
 ผู้อำนวยการฝ่ายกรรมสิทธิ์ที่ดิน

(นายณรงค์ เจียคเดช)
 ผู้ว่าการการทางพิเศษแห่งประเทศไทย

แผนที่ท้ายพระราชบัญญัติเวนคืนอสังหาริมทรัพย์
 เพื่อสร้างทางพิเศษศรีรัช - วงแหวนรอบนอกกรุงเทพมหานคร
 ในท้องที่อำเภอบางกรวย จังหวัดนนทบุรี และเขตทวีวัฒนา เขตตลิ่งชัน เขตบางพลัด
 เขตบางซื่อ กรุงเทพมหานคร
 พ.ศ. 2560



แผนที่หมายเลข 3/11



เครื่องหมาย

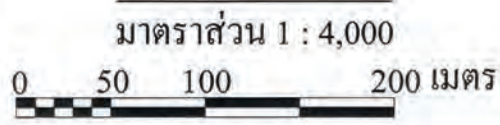
- แนวเขตที่ดินที่ต้องเวนคืน
- - - - - แนวเขตที่จะสร้างทางพิเศษศรีรัช - วงแหวนรอบนอกกรุงเทพมหานคร
- · - · - · - เขตจังหวัด
- · - - - - เขตตำบล เขตองค์การบริหารส่วนตำบล เขตของแขวง
- ==== ทางหลวง ถนน ซอย
- +++++ ทางรถไฟ

- ~~~~~ สะพาน
- ~~~~~ แม่น้ำ คลอง ห้วย

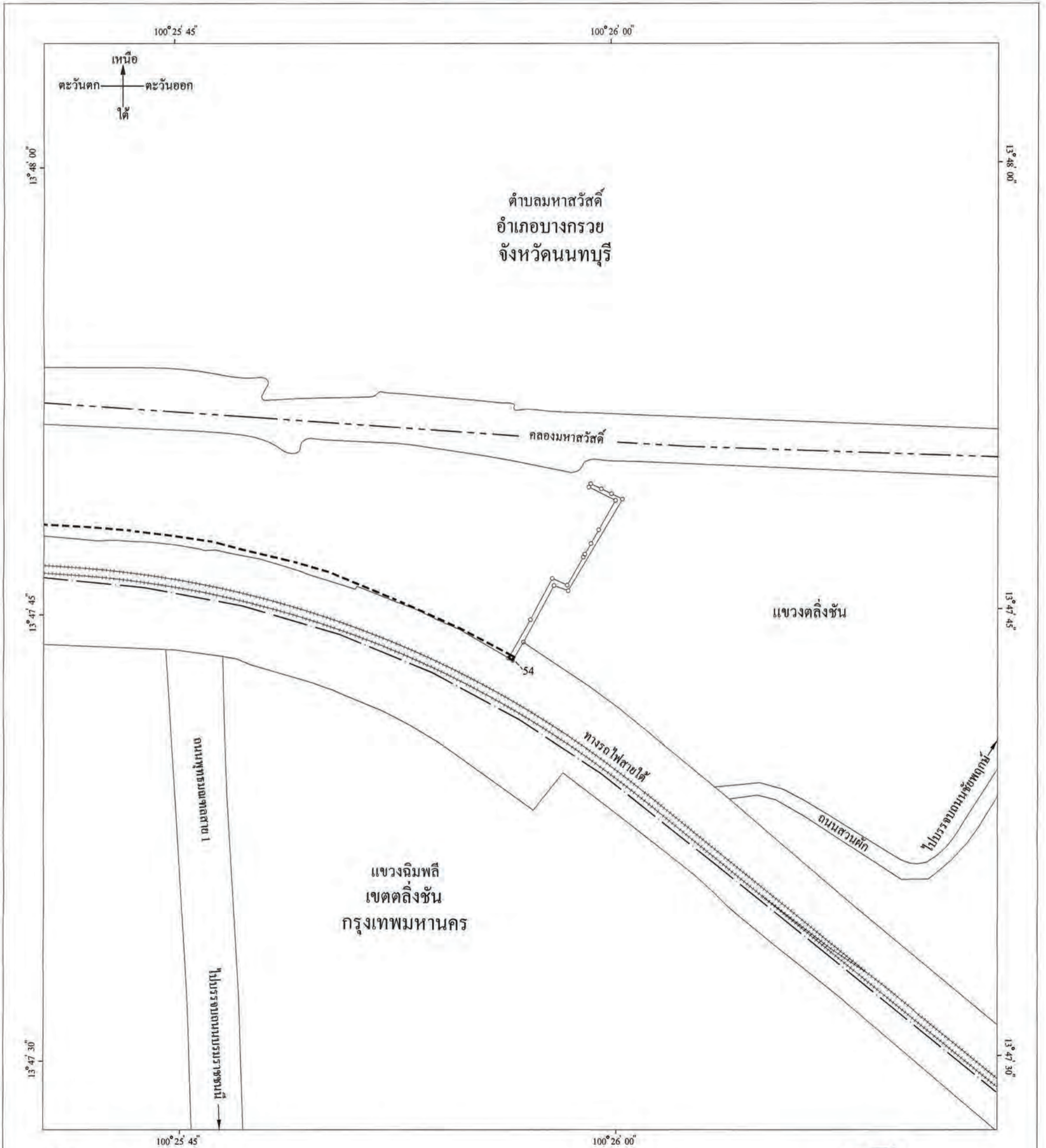
(นายวีเชิร อนุกุล)
 ผู้อำนวยการฝ่ายกรรมสิทธิ์ที่ดิน

(นายณรงค์ เข็ญเดช)
 ผู้ว่าการการทางพิเศษแห่งประเทศไทย

แผนที่ท้ายพระราชบัญญัติเวนคืนอสังหาริมทรัพย์
 เพื่อสร้างทางพิเศษศรีรัช - วงแหวนรอบนอกกรุงเทพมหานคร
 ในท้องที่อำเภอบางกรวย จังหวัดนนทบุรี และเขตทวีวัฒนา เขตตลิ่งชัน เขตบางพลัด
 เขตบางซื่อ กรุงเทพมหานคร
 พ.ศ. 2560



แผนที่หมายเลข 4/11



เครื่องหมาย

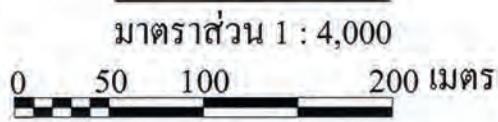
- แนวเขตที่ดินที่ต้องเวนคืน
- แนวเขตที่จะสร้างทางพิเศษศรีรัช - วงแหวนรอบนอกกรุงเทพมหานคร
- เขตจังหวัด
- เขตตำบล เขตองค์การบริหารส่วนตำบล เขตของแขวง
- ทางหลวง ถนน ซอย
- ทางรถไฟ

แม่น้ำ คลอง ห้วย

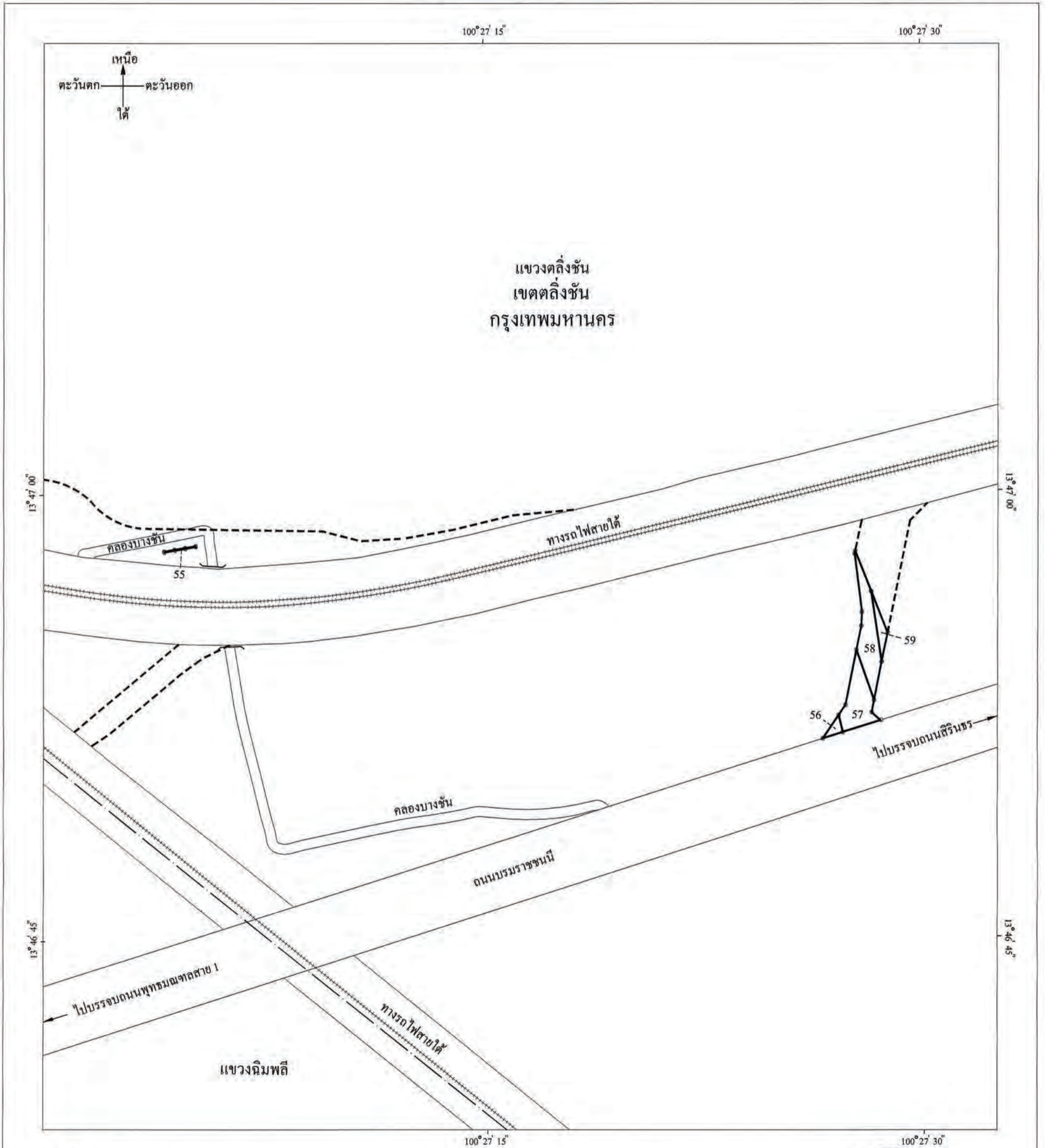
(นายวิเชียร อนุกุล)
 ผู้อำนวยการฝ่ายกรรมสิทธิ์ที่ดิน

(นายฉรงค์ เชียจเดช)
 ผู้ว่าการการทางพิเศษแห่งประเทศไทย

แผนที่ท้ายพระราชบัญญัติเวนคืนอสังหาริมทรัพย์
 เพื่อสร้างทางพิเศษศรีรัช - วงแหวนรอบนอกกรุงเทพมหานคร
 ในท้องที่อำเภอบางกรวย จังหวัดนนทบุรี และเขตทวีวัฒนา เขตคลังชั้น เขตบางพลัด
 เขตบางซื่อ กรุงเทพมหานคร
 พ.ศ. 2560



แผนที่หมายเลข 5/11



เครื่องหมาย

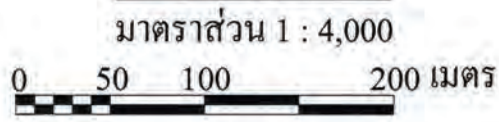
- แนวเขตที่ดินที่ต้องเวนคืน
- แนวเขตที่จะสร้างทางพิเศษศรีรัช - วงแหวนรอบนอกกรุงเทพมหานคร
- เขตตำบล เขตองค์การบริหารส่วนตำบล เขตของแขวง
- ทางหลวง ถนน ซอย
- ทางรถไฟ
- สะพาน

แม่ น้ำ คลอง ห้วย

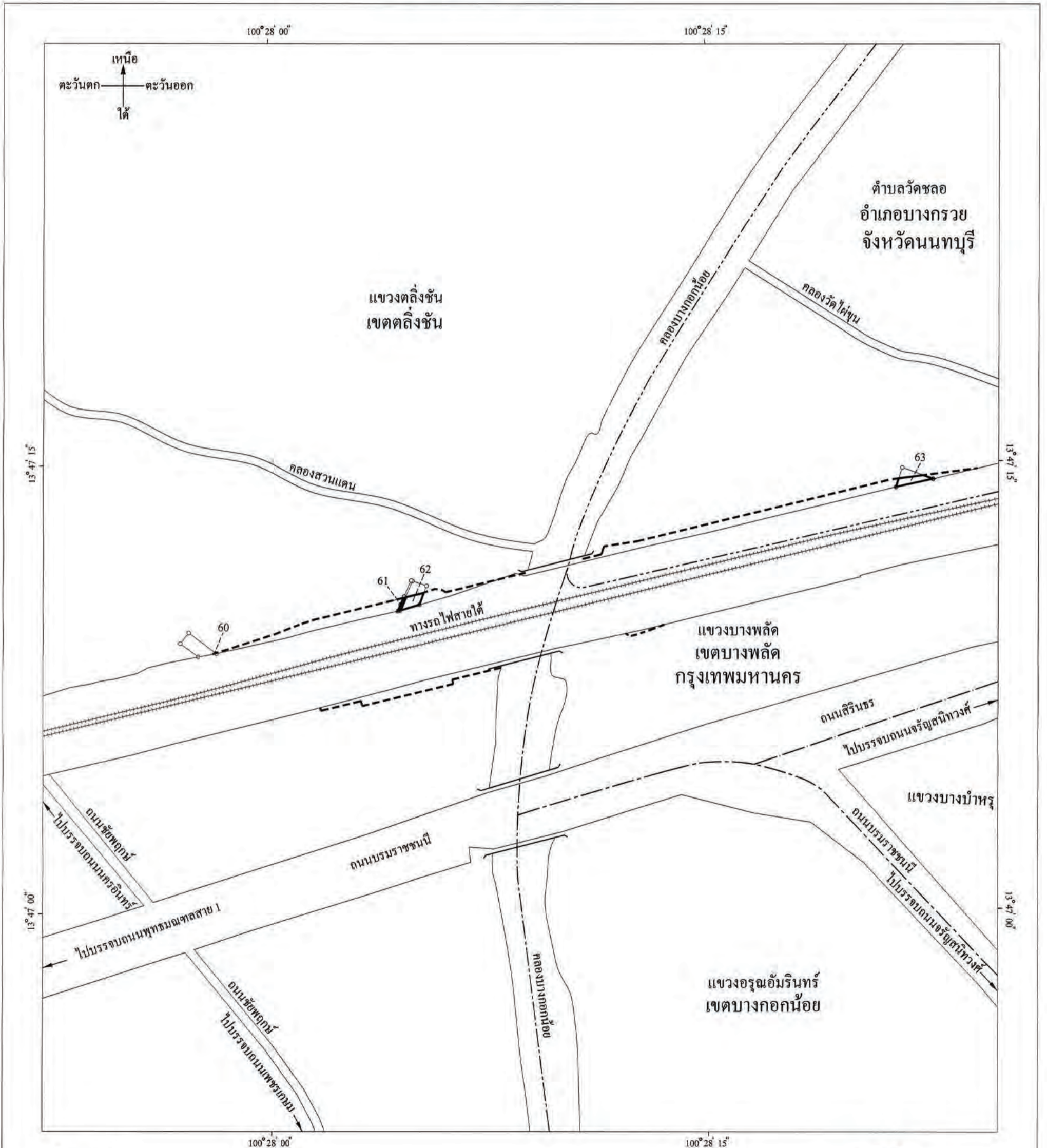
(นายวีเชิร อนุกุล)
 ผู้อำนวยการฝ่ายกรรมสิทธิ์ที่ดิน

(นายฉรงค์ เขียวเดช)
 ผู้ว่าการการทางพิเศษแห่งประเทศไทย

แผนที่ท้ายพระราชบัญญัติเวนคืนอสังหาริมทรัพย์
เพื่อสร้างทางพิเศษศรีรัช - วงแหวนรอบนอกกรุงเทพมหานคร
ในท้องที่อำเภอบางกรวย จังหวัดนนทบุรี และเขตทวีวัฒนา เขตตลิ่งชัน เขตบางพลัด
เขตบางซื่อ กรุงเทพมหานคร
พ.ศ. 2560



แผนที่หมายเลข 6/11



เครื่องหมาย

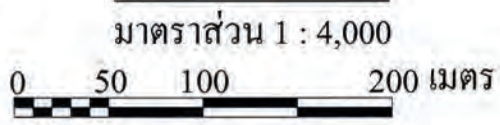
- แนวเขตที่ดินที่ต้องเวนคืน
- - - - - แนวเขตที่จะสร้างทางพิเศษศรีรัช - วงแหวนรอบนอกกรุงเทพมหานคร
- . - . - . เขตจังหวัด
- - - - - เขตอำเภอ เขตกิ่งอำเภอ เขตของเขต
- - - - - เขตตำบล เขตองค์การบริหารส่วนตำบล เขตของแขวง
- == ทางหลวง ถนน ซอย

- +++++ ทางรถไฟ
- ~~~~~ สะพาน
- ~~~~~ แม่น้ำ คลอง ห้วย

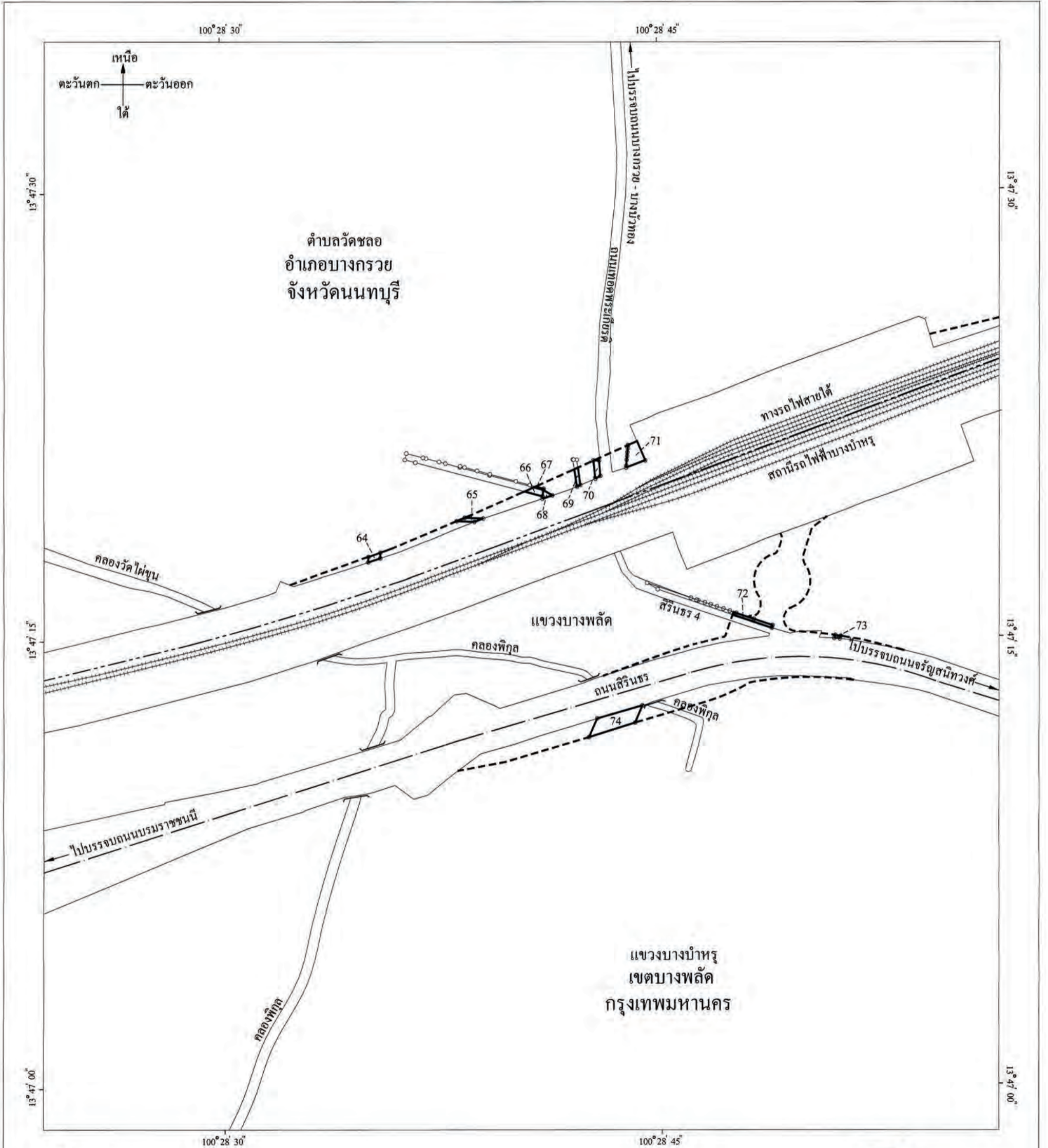
(นายวิเชียร อนุกุล)
 ผู้อำนวยการฝ่ายกรรมสิทธิ์ที่ดิน

 (นายณรงค์ เชิดเดช)
 ผู้ว่าการการทางพิเศษแห่งประเทศไทย

แผนที่ท้ายพระราชบัญญัติเวนคืนอสังหาริมทรัพย์
 เพื่อสร้างทางพิเศษศรีรัช - วงแหวนรอบนอกกรุงเทพมหานคร
 ในท้องที่อำเภอบางกรวย จังหวัดนนทบุรี และเขตทวีวัฒนา เขตคลังชั้น เขตบางพลัด
 เขตบางซื่อ กรุงเทพมหานคร
 พ.ศ. 2560



แผนที่หมายเลข 7/11



เครื่องหมาย

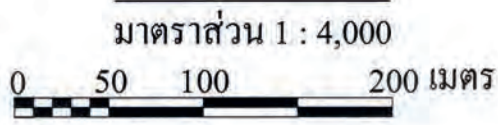
- แนวเขตที่ดินที่ต้องเวนคืน
- แนวเขตที่จะสร้างทางพิเศษศรีรัช - วงแหวนรอบนอกกรุงเทพมหานคร
- เขตจังหวัด
- เขตตำบล เขตองค์การบริหารส่วนตำบล เขตของแขวง
- ทางหลวง ถนน ซอย
- ทางรถไฟ

- สระพาน
- แม่น้ำ คลอง ห้วย

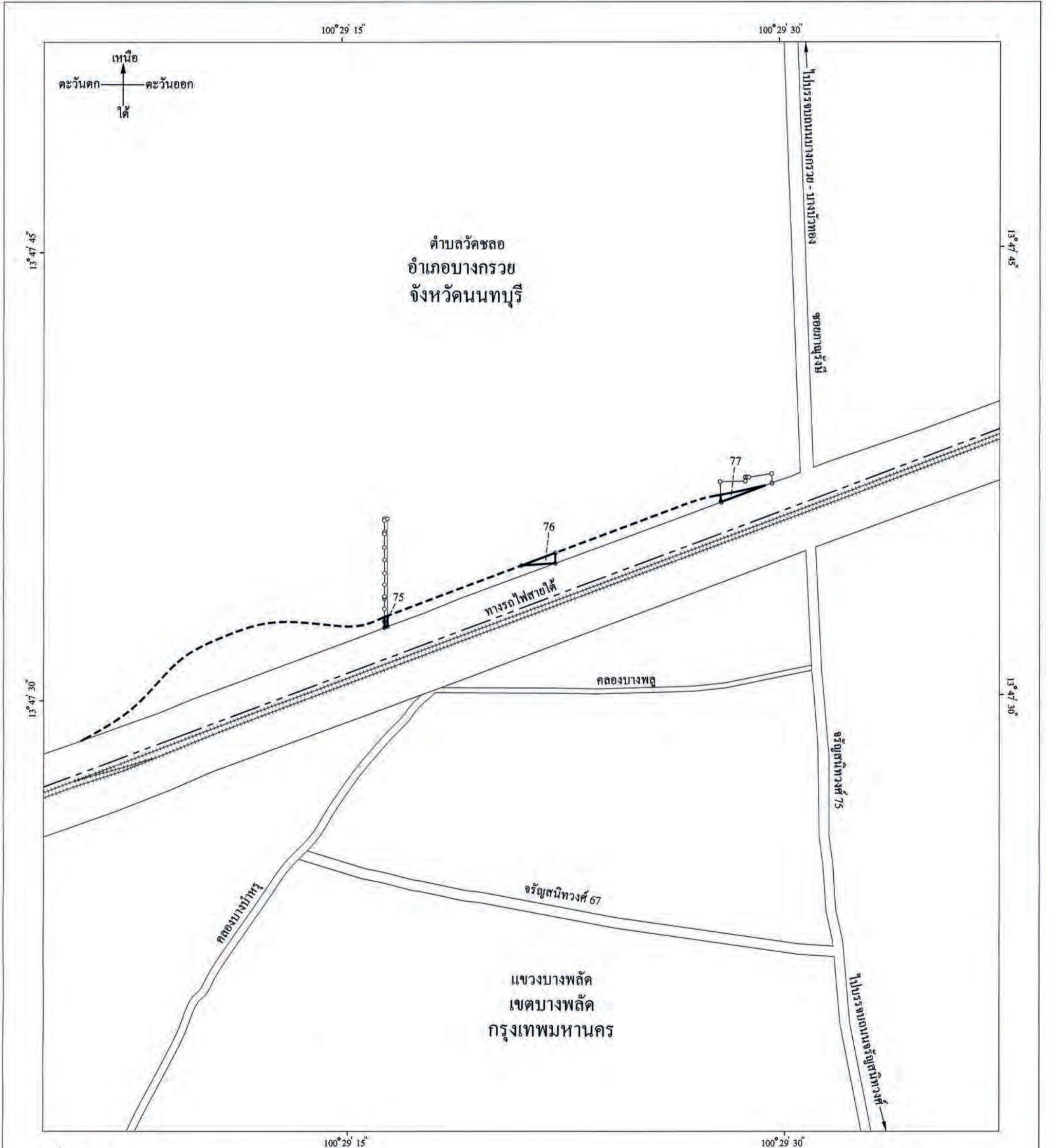
(นายวิเชียร อนุกุล)
 ผู้อำนวยการฝ่ายกรรมสิทธิ์ที่ดิน

(นายณรงค์ เชียยเดช)
 ผู้ว่าการการทางพิเศษแห่งประเทศไทย

แผนที่ท้ายพระราชบัญญัติเวนคืนอสังหาริมทรัพย์
 เพื่อสร้างทางพิเศษศรีรัช - วงแหวนรอบนอกกรุงเทพมหานคร
 ในท้องที่อำเภอบางกรวย จังหวัดนนทบุรี และเขตทวีวัฒนา เขตคลังชั้น เขตบางพลัด
 เขตบางซื่อ กรุงเทพมหานคร
 พ.ศ. 2560



แผนที่หมายเลข 8/11



เครื่องหมาย

- แนวเขตที่ดินที่ต้องเวนคืน
- - - - - แนวเขตที่จะสร้างทางพิเศษศรีรัช - วงแหวนรอบนอกกรุงเทพมหานคร
- - - - - เขตจังหวัด
- ทางหลวง ถนน ซอย
- + + + + + ทางรถไฟ
- ~ ~ ~ ~ ~ แม่น้ำ คลอง ห้วย

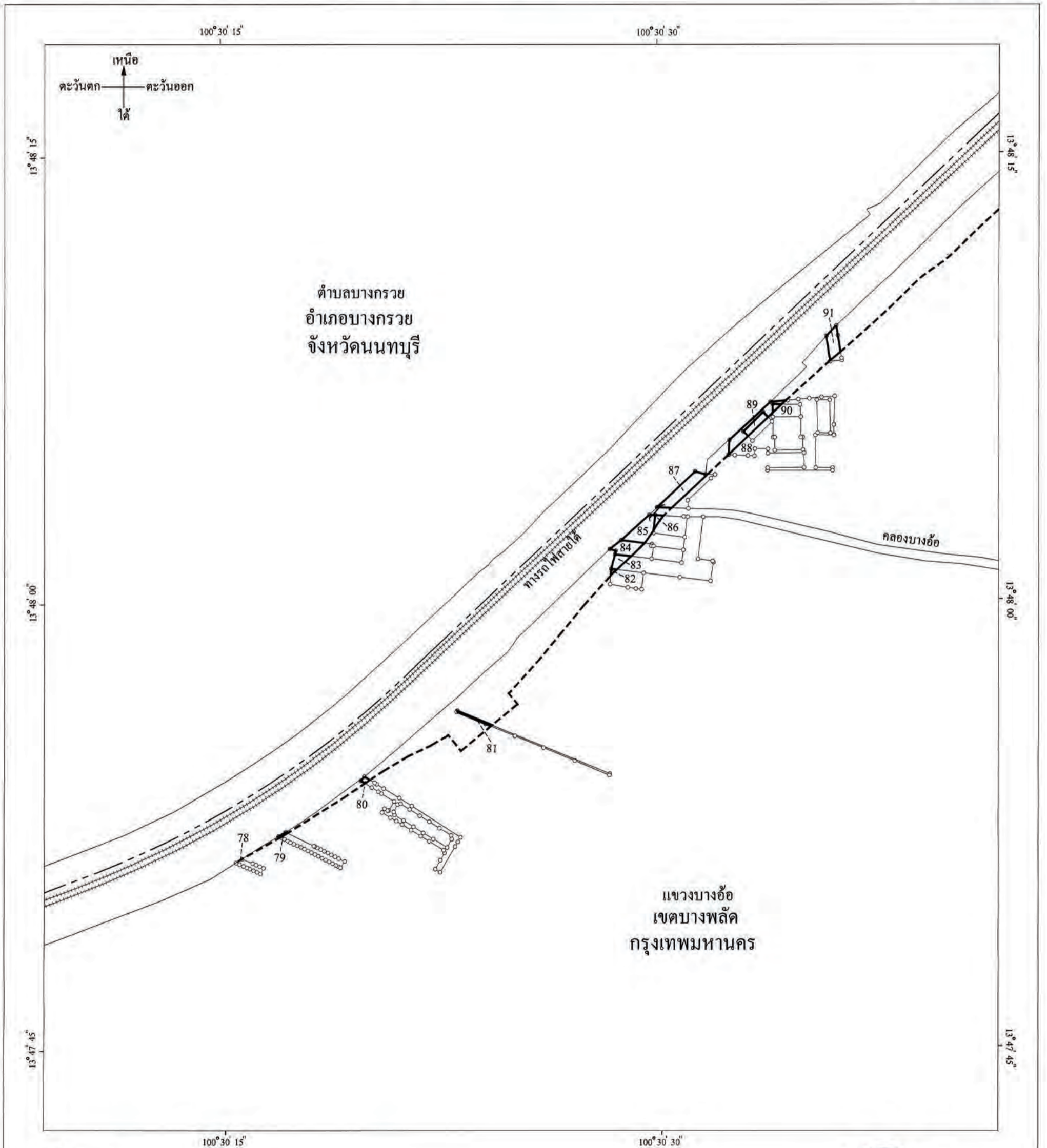
(นายวิเชียร อนุกุล)
 ผู้อำนวยการฝ่ายกรรมสิทธิ์ที่ดิน

(นายณรงค์ เข็ญเดช)
 ผู้ว่าการการทางพิเศษแห่งประเทศไทย

แผนที่ท้ายพระราชบัญญัติเวนคืนอสังหาริมทรัพย์
 เพื่อสร้างทางพิเศษศรีรัช - วงแหวนรอบนอกกรุงเทพมหานคร
 ในท้องที่อำเภอบางกรวย จังหวัดนนทบุรี และเขตทวีวัฒนา เขตคลังชั้น เขตบางพลัด
 เขตบางซื่อ กรุงเทพมหานคร
 พ.ศ. 2560



แผนที่หมายเลข 9/11



เครื่องหมาย

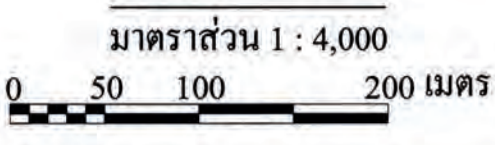
- แนวเขตที่ดินที่ต้องเวนคืน
- แนวเขตที่จะสร้างทางพิเศษศรีรัช - วงแหวนรอบนอกกรุงเทพมหานคร
- เขตจังหวัด
- ทางหลวง ถนน ซอย
- ทางรถไฟ
- สะพาน

แม่น้ำ คลอง ห้วย

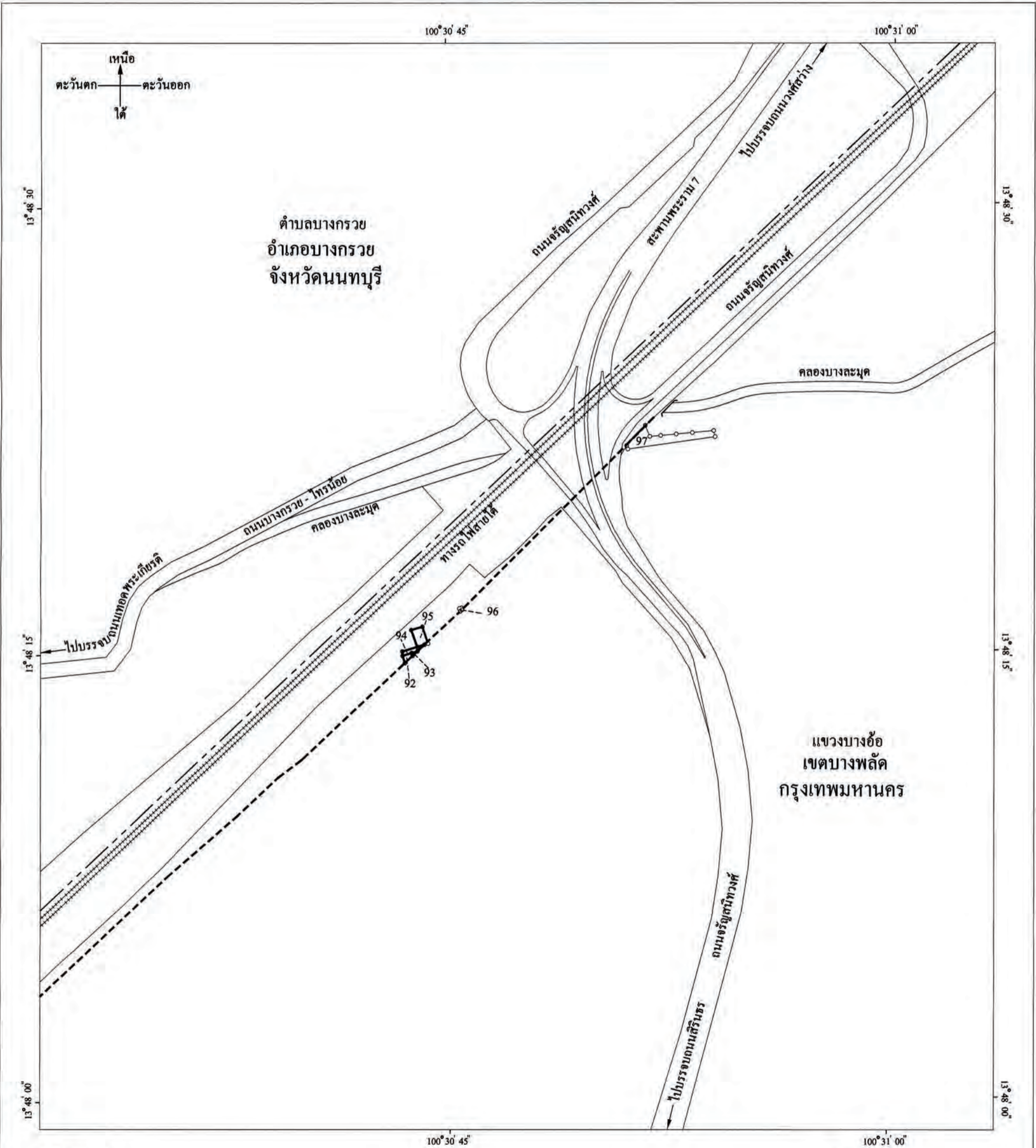
(นายวิเชียร อนุกุล)
 ผู้อำนวยการฝ่ายกรรมสิทธิ์ที่ดิน

(นายณรงค์ เข็ญคเดช)
 ผู้ว่าการการทางพิเศษแห่งประเทศไทย

แผนที่ท้ายพระราชบัญญัติเวนคืนอสังหาริมทรัพย์
 เพื่อสร้างทางพิเศษศรีรัช - วงแหวนรอบนอกกรุงเทพมหานคร
 ในท้องที่อำเภอบางกรวย จังหวัดนนทบุรี และเขตทวีวัฒนา เขตคลังชั้น เขตบางพลัด
 เขตบางซื่อ กรุงเทพมหานคร
 พ.ศ. 2560



แผนที่หมายเลข 10/11



เครื่องหมาย

- แนวเขตที่ดินที่ต้องเวนคืน
- แนวเขตที่จะสร้างทางพิเศษศรีรัช - วงแหวนรอบนอกกรุงเทพมหานคร
- เขตจังหวัด
- ทางหลวง ถนน ซอย
- ทางรถไฟ
- สะพาน

แม่น้ำ คลอง ห้วย

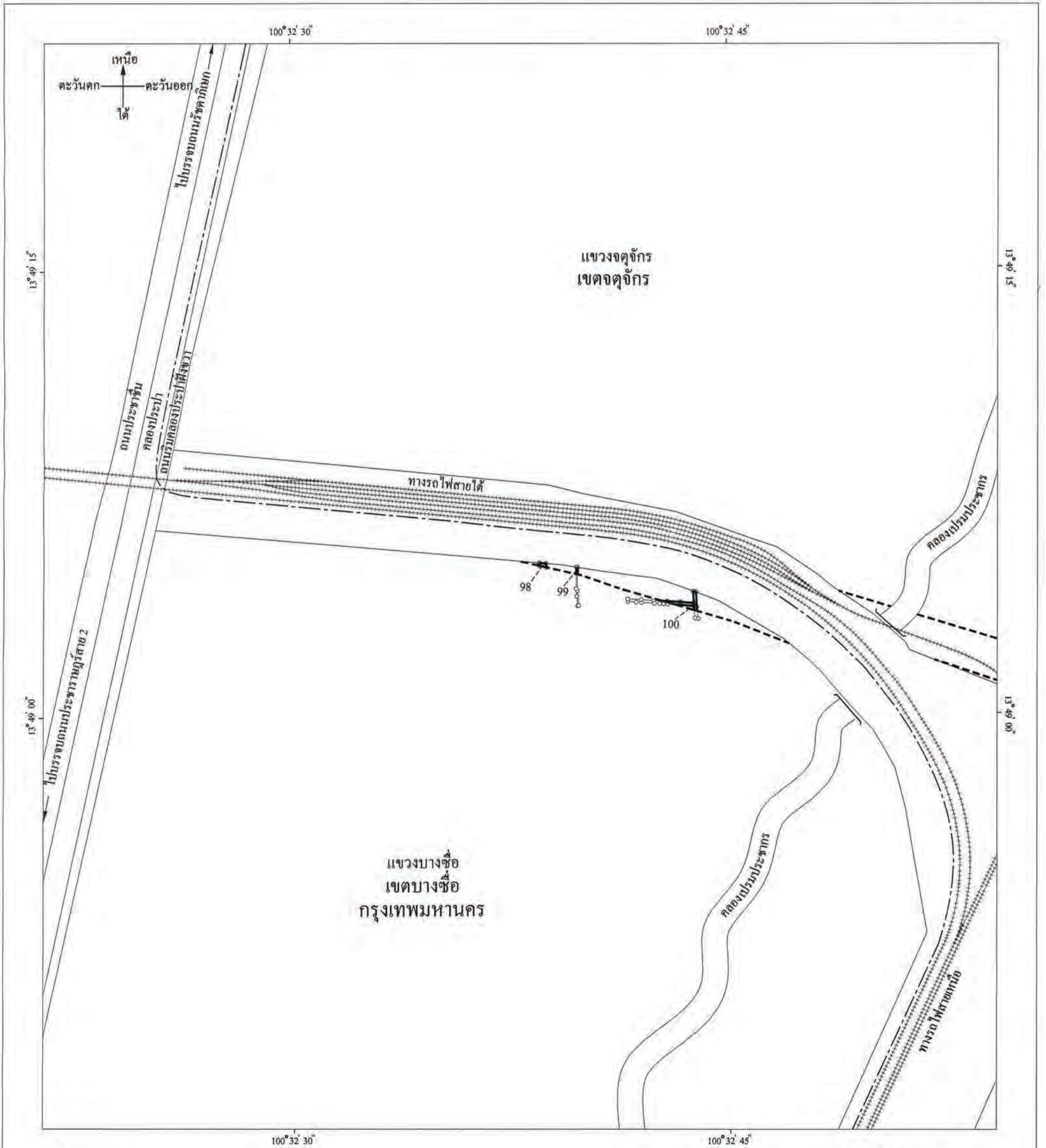
(นายวิเชียร อนุกุล)
 ผู้อำนวยการฝ่ายกรรมสิทธิ์ที่ดิน

(นายณรงค์ เข็ญคเดช)
 ผู้ว่าการการทางพิเศษแห่งประเทศไทย

แผนที่ท้ายพระราชบัญญัติเวนคืนอสังหาริมทรัพย์
 เพื่อสร้างทางพิเศษศรีรัช - วงแหวนรอบนอกกรุงเทพมหานคร
 ในท้องที่อำเภอบางกรวย จังหวัดนนทบุรี และเขตทวีวัฒนา เขตตลิ่งชัน เขตบางพลัด
 เขตบางซื่อ กรุงเทพมหานคร
 พ.ศ. 2560

มาตราส่วน 1 : 4,000
 0 50 100 200 เมตร

แผนที่หมายเลข 11/11



เครื่องหมาย

- แนวเขตที่ดินที่ต้องเวนคืน
- แนวเขตที่จะสร้างทางพิเศษศรีรัช - วงแหวนรอบนอกกรุงเทพมหานคร
- ทางหลวง ถนน ซอย
- เขตอำเภอ เขตกิ่งอำเภอ เขตของเขต
- แม่น้ำ คลอง ห้วย

- ทางรถไฟ
- สะพาน

(นายวีเชิร อนุกุล)
 ผู้อำนวยการฝ่ายกรรมสิทธิ์ที่ดิน

(นายณรงค์ เข็ญคเดช)
 ผู้ว่าการการทางพิเศษแห่งประเทศไทย

บัญชีรายชื่อเจ้าของหรือผู้ครอบครองที่ดินที่ต้องเวนคืนท้ายพระราชบัญญัติเวนคืนอสังหาริมทรัพย์
เพื่อสร้างทางพิเศษศรีรัชวงแหวนรอบนอกกรุงเทพมหานคร
ในท้องที่อำเภอบางกรวย จังหวัดนนทบุรี และเขตทวีวัฒนา เขตคลองเตย เขตบางพลัด
เขตบางซื่อ กรุงเทพมหานคร
พ.ศ. 2560

แผ่นที่ 1/8

แปลง หมายเลขที่	รายชื่อเจ้าของหรือผู้ครอบครอง	ตั้งบ้านเรือนอยู่ที่			ที่ดินตั้งอยู่ที่			หนังสือสำคัญ					เนื้อที่ ตามหนังสือสำคัญ			เนื้อที่ที่ต้องเวนคืน			หมายเหตุ
		ตำบลแขวง	อำเภอเขต	จังหวัด	ตำบล	อำเภอ	จังหวัด	ประเภท	เลขที่	ระหว่าง	เลขที่ดิน	หน้าสำรวจ	ไร่	งาน	ตารางวา	ไร่	งาน	ตารางวา	
1	นายวิจิตร จิตชัยเจริญ	คลองเตย	คลองเตย	กรุงเทพมหานคร	ปลายบาง	บางกรวย	นนทบุรี	โฉนด	26835	5036 I 5226-14	74	817	2	2	70 5/10	-	-	2	แผนที่หมายเลข 1/11
2	นายวิจิตร จิตชัยเจริญ	คลองเตย	คลองเตย	กรุงเทพมหานคร	ปลายบาง	บางกรวย	นนทบุรี	โฉนด	6368	5036 I 5226-14	65	499	-	-	43	-	-	3	"
3	นายวิจิตร จิตชัยเจริญ	คลองเตย	คลองเตย	กรุงเทพมหานคร	ปลายบาง	บางกรวย	นนทบุรี	โฉนด	6369	5036 I 5226-14	66	500	-	-	24	-	-	1	"
4	นายไพโรจน์ ปิ่นบัก	วงศ์สว่าง	บางซื่อ	กรุงเทพมหานคร	ปลายบาง	บางกรวย	นนทบุรี	โฉนด	184	5036 I 5226-14	132	1313	-	-	67	-	-	1	"
5	นางสุพัชรี ทิฆัมพรโรภาส นายธนัช จิรเพ็ญทอง นางสาวสุนิษา ทิฆัมพรโรภาส	ตลาดน้อย	สัมพันธวงศ์	กรุงเทพมหานคร	ปลายบาง	บางกรวย	นนทบุรี	โฉนด	11122	5036 I 5226-14	283	496	-	1	6 3/10	-	-	7	"
6	นายประจวบ พลอยชื่น นายธนัช จิรเพ็ญทอง นางสุพัชรี ทิฆัมพรโรภาส	ลำโพง	บางบัวทอง	นนทบุรี	ปลายบาง	บางกรวย	นนทบุรี	โฉนด	11123	5036 I 5226-14	265	497	-	-	21	-	-	11	"
7	นายสถาพร พรอมบริสุทธ์	วังบูรพาภิรมย์	พระนคร	กรุงเทพมหานคร	ปลายบาง	บางกรวย	นนทบุรี	โฉนด	8671	5036 I 5226-14	266	1476	-	-	24	-	-	18	"
8	นายประสิทธิ์ เกียรติโรจนก่าสร	ปลายบาง	บางกรวย	นนทบุรี	ปลายบาง	บางกรวย	นนทบุรี	โฉนด	29130	5036 I 5226-14	319	1060	-	-	2	-	-	2	"
9	นายประสิทธิ์ เกียรติโรจนก่าสร	ปลายบาง	บางกรวย	นนทบุรี	ปลายบาง	บางกรวย	นนทบุรี	โฉนด	23661	5036 I 5226-14	318	999	-	-	11	-	-	2 3/10	"
10	นายประสิทธิ์ เกียรติโรจนก่าสร	ปลายบาง	บางกรวย	นนทบุรี	ปลายบาง	บางกรวย	นนทบุรี	โฉนด	23062	5036 I 5226-14	320	986	-	-	87	-	-	85	"
11	นายสาอางค์ อิ่มกมล ผู้จัดการมรดก นายปลัด อิ่มกมล	ศาลาธรรมสพน์	ทวีวัฒนา	กรุงเทพมหานคร	ศาลาธรรมสพน์	ทวีวัฒนา	กรุงเทพมหานคร	โฉนด	15346	5036 I 5224-2	305	17323	-	1	63 8/10	-	1	63 8/10	"
12	นายสาอางค์ อิ่มกมล ผู้จัดการมรดก นายปลัด อิ่มกมล	ศาลาธรรมสพน์	ทวีวัฒนา	กรุงเทพมหานคร	ศาลาธรรมสพน์	ทวีวัฒนา	กรุงเทพมหานคร	โฉนด	15347	5036 I 5224-2	306	17324	-	-	55 7/10	-	-	55 7/10	"
13	นายสาอางค์ อิ่มกมล ผู้จัดการมรดก นายปลัด อิ่มกมล	ศาลาธรรมสพน์	ทวีวัฒนา	กรุงเทพมหานคร	ศาลาธรรมสพน์	ทวีวัฒนา	กรุงเทพมหานคร	โฉนด	15345	5036 I 5224-2	304	17322	-	3	99 3/10	-	3	99 3/10	"

บัญชีรายชื่อเจ้าของหรือผู้ครอบครองที่ดินที่ต้องเวนคืนท้ายพระราชบัญญัติเวนคืนอสังหาริมทรัพย์
เพื่อสร้างทางพิเศษศรีรัชวงแหวนรอบนอกกรุงเทพมหานคร
ในท้องที่อำเภอบางกรวย จังหวัดนนทบุรี และเขตทวีวัฒนา เขตคลองเตย เขตบางพลัด
เขตบางซื่อ กรุงเทพมหานคร
พ.ศ. 2560

แผ่นที่ 2/8

แปลง หมายเลขที่	รายชื่อเจ้าของหรือผู้ครอบครอง	ตั้งบ้านเรือนอยู่ที่			ที่ดินตั้งอยู่ที่			หนังสือสำคัญ					เนื้อที่ ตามหนังสือสำคัญ			เนื้อที่ที่ต้องเวนคืน			หมายเหตุ
		ตำบล/แขวง	อำเภอ/เขต	จังหวัด	ตำบล	อำเภอ	จังหวัด	ประเภท	เลขที่	ระหว่าง	เลขที่ดิน	หน้าสำรวจ	ไร่	งาน	ตารางวา	ไร่	งาน	ตารางวา	
14	นายสาอางค์ อิ่มกมล ผู้จัดการมรดก นายปลัด อิ่มกมล	ศาลาธรรมสพน์	ทวีวัฒนา	กรุงเทพมหานคร	ศาลาธรรมสพน์	ทวีวัฒนา	กรุงเทพมหานคร	โฉนด	5105	5036 I 5224-2	202	9929	-	-	37 5/10	-	-	37 5/10	แผนที่หมายเลข 1/11
15	นายประเสริฐ อิ่มกมล	ปลายบาง	บางกรวย	นนทบุรี	จิมพลี	ดลิ่งชัน	กรุงเทพมหานคร	โฉนด	113613	5036 I 5224-2	301	6035	-	-	35	-	-	35	"
16	นายสาอางค์ อิ่มกมล ผู้จัดการมรดก นายปลัด อิ่มกมล	ศาลาธรรมสพน์	ทวีวัฒนา	กรุงเทพมหานคร	จิมพลี	ดลิ่งชัน	กรุงเทพมหานคร	โฉนด	113615	5036 I 5224-2	302	6037	-	1	52 7/10	-	1	52 7/10	"
17	นายสาอางค์ อิ่มกมล ผู้จัดการมรดก นายปลัด อิ่มกมล	ศาลาธรรมสพน์	ทวีวัฒนา	กรุงเทพมหานคร	จิมพลี	ดลิ่งชัน	กรุงเทพมหานคร	โฉนด	113616	5036 I 5224-2	303	6038	-	3	36 6/10	-	3	36 6/10	"
18	นายสาอางค์ อิ่มกมล ผู้จัดการมรดก นายปลัด อิ่มกมล	ศาลาธรรมสพน์	ทวีวัฒนา	กรุงเทพมหานคร	จิมพลี	ดลิ่งชัน	กรุงเทพมหานคร	โฉนด	113607	5036 I 5224-2	300	6034	3	2	2 6/10	3	2	2 6/10	"
19	นายสาอางค์ อิ่มกมล ผู้จัดการมรดก นายปลัด อิ่มกมล	ศาลาธรรมสพน์	ทวีวัฒนา	กรุงเทพมหานคร	จิมพลี	ดลิ่งชัน	กรุงเทพมหานคร	โฉนด	93803	5036 I 5224-2	182	2346	-	1	78	-	1	78	"
20	นายสอาด อิ่มกมล	ปลายบาง	บางกรวย	นนทบุรี	จิมพลี	ดลิ่งชัน	กรุงเทพมหานคร	โฉนด	113603	5036 I 5224-2,3	298	6031	-	3	31 7/10	-	3	31 7/10	"
21	นางสาวสอ้ง อิ่มกมล	จิมพลี	ดลิ่งชัน	กรุงเทพมหานคร	จิมพลี	ดลิ่งชัน	กรุงเทพมหานคร	โฉนด	113602	5036 I 5224-3	321	6030	-	-	22 7/10	-	-	22 7/10	"
22	นายสาอางค์ อิ่มกมล ผู้จัดการมรดก นายปลัด อิ่มกมล	ศาลาธรรมสพน์	ทวีวัฒนา	กรุงเทพมหานคร	จิมพลี	ดลิ่งชัน	กรุงเทพมหานคร	โฉนด	113606	5036 I 5224-2,3	299	6033	-	1	64 3/10	-	1	64 3/10	"
23	นางอุไร สิริมิลินท์	จิมพลี	ดลิ่งชัน	กรุงเทพมหานคร	จิมพลี	ดลิ่งชัน	กรุงเทพมหานคร	-	-	-	176	-	-	3	52	-	3	25	"
24	นางพิศมัย จรรย์ศักดิ์พงษ์	บางพรม	ดลิ่งชัน	กรุงเทพมหานคร	ศาลาธรรมสพน์	ทวีวัฒนา	กรุงเทพมหานคร	โฉนด	15316	5036 I 5224-2,1	291	17297	-	2	84	-	2	84	แผนที่หมายเลข 2/11
25	นางสาวอัญชลี ภัทรเลาะห์	ศาลาธรรมสพน์	ทวีวัฒนา	กรุงเทพมหานคร	ศาลาธรรมสพน์	ทวีวัฒนา	กรุงเทพมหานคร	โฉนด	3116	5036 I 5224-2	31	811	3	-	62	-	-	44	"
26	นางสาวอัญชลี ภัทรเลาะห์	ศาลาธรรมสพน์	ทวีวัฒนา	กรุงเทพมหานคร	ศาลาธรรมสพน์	ทวีวัฒนา	กรุงเทพมหานคร	โฉนด	3100	5036 I 5224-2	33	795	1	-	10	-	-	1	"
27	นางพิศมัย จรรย์ศักดิ์พงษ์	บางพรม	ดลิ่งชัน	กรุงเทพมหานคร	ศาลาธรรมสพน์	ทวีวัฒนา	กรุงเทพมหานคร	โฉนด	15317	5036 I 5224-6,2	373	17298	1	3	17	1	3	17	"

บัญชีรายชื่อเจ้าของหรือผู้ครอบครองที่ดินที่ต้องเวนคืนท้ายพระราชบัญญัติเวนคืนอสังหาริมทรัพย์
เพื่อสร้างทางพิเศษศรีรัชวงแหวนรอบนอกกรุงเทพมหานคร
ในท้องที่อำเภอบางกรวย จังหวัดนนทบุรี และเขตทวีวัฒนา เขตคลองสาน เขตบางพลัด
เขตบางซื่อ กรุงเทพมหานคร
พ.ศ. 2560

แผ่นที่ 3/8

แปลง หมายเลขที่	รายชื่อเจ้าของหรือผู้ครอบครอง	ตั้งบ้านเรือนอยู่ที่			ที่ดินตั้งอยู่ที่			หนังสือสำคัญ					เนื้อที่ ตามหนังสือสำคัญ			เนื้อที่ที่ต้องเวนคืน			หมายเหตุ
		ตำบลแขวง	อำเภอเขต	จังหวัด	ตำบล	อำเภอ	จังหวัด	ประเภท	เลขที่	ระหว่าง	เลขที่ดิน	หน้าสำรวจ	ไร่	งาน	ตารางวา	ไร่	งาน	ตารางวา	
28	นางพิศมัย จริยศักดิ์พงษ์	บางพรหม	คลองสาน	กรุงเทพมหานคร	ศาลาธรรมสพน์	ทวีวัฒนา	กรุงเทพมหานคร	โฉนด	15318	5036 I 5224-6	374	17299	-	-	55 6/10	-	-	55 6/10	แผนที่หมายเลข 2/11
29	นางพิศมัย จริยศักดิ์พงษ์	บางพรหม	คลองสาน	กรุงเทพมหานคร	ศาลาธรรมสพน์	ทวีวัฒนา	กรุงเทพมหานคร	โฉนด	15319	5036 I 5224-6	375	17300	-	-	40	-	-	40	"
30	นายกิตติ ภัทรเลาหะ พันเอกยรรยง ภัทรเลาหะ ร้อยเอกเกรงค์ ภัทรเลาหะ	ศาลาธรรมสพน์	ทวีวัฒนา	กรุงเทพมหานคร	ศาลาธรรมสพน์	ทวีวัฒนา	กรุงเทพมหานคร	โฉนด	15529	5036 I 5224-2,6	308	17432	-	1	7 7/10	-	1	7 7/10	"
31	นายกิตติ ภัทรเลาหะ พันเอกยรรยง ภัทรเลาหะ ร้อยเอกเกรงค์ ภัทรเลาหะ	ศาลาธรรมสพน์	ทวีวัฒนา	กรุงเทพมหานคร	ศาลาธรรมสพน์	ทวีวัฒนา	กรุงเทพมหานคร	โฉนด	15534	5036 I 5224-6	391	17437	-	-	71 4/10	-	-	71 4/10	"
32	นายปตินันท์ ธีรัฐจิโรจน์	บางยี่ขัน	บางพลัด	กรุงเทพมหานคร	ศาลาธรรมสพน์	ทวีวัฒนา	กรุงเทพมหานคร	โฉนด	62071	5036 I 5224-6	11	29550	-	1	35	-	-	1	"
33	นายปรกรณ์ ยืนยงรัตนาคาร	วัดเทพศิรินทร์	ป้อมปราบศัตรูพ่าย	กรุงเทพมหานคร	ศาลาธรรมสพน์	ทวีวัฒนา	กรุงเทพมหานคร	โฉนด	65373	5036 I 5224-6	12	30452	-	1	40	-	-	66	"
34	นายปรกรณ์ ยืนยงรัตนาคาร	วัดเทพศิรินทร์	ป้อมปราบศัตรูพ่าย	กรุงเทพมหานคร	ศาลาธรรมสพน์	ทวีวัฒนา	กรุงเทพมหานคร	โฉนด	65374	5036 I 5224-6	13	30453	-	-	63	-	-	26	"
35	นายปรกรณ์ ยืนยงรัตนาคาร	วัดเทพศิรินทร์	ป้อมปราบศัตรูพ่าย	กรุงเทพมหานคร	ศาลาธรรมสพน์	ทวีวัฒนา	กรุงเทพมหานคร	โฉนด	65375	5036 I 5224-6	14	30454	-	-	63	-	-	37	"
36	นายปรกรณ์ ยืนยงรัตนาคาร	วัดเทพศิรินทร์	ป้อมปราบศัตรูพ่าย	กรุงเทพมหานคร	ศาลาธรรมสพน์	ทวีวัฒนา	กรุงเทพมหานคร	โฉนด	25207	5036 I 5224-2	65	8976	-	1	21	-	-	37	"
37	นายบริบูรณ์ นันทะกุล	ศาลาธรรมสพน์	ทวีวัฒนา	กรุงเทพมหานคร	ศาลาธรรมสพน์	ทวีวัฒนา	กรุงเทพมหานคร	โฉนด	11497	5036 I 5224-2	63	14721	-	-	20	-	-	3	"
38	นางสาวศุภวิณ จันทนโอ นายบริบูรณ์ นันทะกุล	คลองสาน	คลองสาน	กรุงเทพมหานคร	ศาลาธรรมสพน์	ทวีวัฒนา	กรุงเทพมหานคร	โฉนด	65372	5036 I 5224-2	64	30451	-	-	22	-	-	21	"
39	นายปรกรณ์ ยืนยงรัตนาคาร	วัดเทพศิรินทร์	ป้อมปราบศัตรูพ่าย	กรุงเทพมหานคร	ศาลาธรรมสพน์	ทวีวัฒนา	กรุงเทพมหานคร	โฉนด	65377	5036 I 5224-2	66	30456	-	-	76	-	-	40	"
40	นายปรกรณ์ ยืนยงรัตนาคาร	วัดเทพศิรินทร์	ป้อมปราบศัตรูพ่าย	กรุงเทพมหานคร	ศาลาธรรมสพน์	ทวีวัฒนา	กรุงเทพมหานคร	โฉนด	65376	5036 I 5224-6	15	30455	-	-	70	-	-	9	"
41	นายกิตติ ภัทรเลาหะ พันเอกยรรยง ภัทรเลาหะ ร้อยเอกเกรงค์ ภัทรเลาหะ	ศาลาธรรมสพน์	ทวีวัฒนา	กรุงเทพมหานคร	ศาลาธรรมสพน์	ทวีวัฒนา	กรุงเทพมหานคร	โฉนด	15533	5036 I 5224-6	390	17436	1	1	72 1/10	1	1	72 1/10	"

บัญชีรายชื่อเจ้าของหรือผู้ครอบครองที่ดินที่ต้องเวนคืนท้ายพระราชบัญญัติเวนคืนอสังหาริมทรัพย์
เพื่อสร้างทางพิเศษศรีรัชวงแหวนรอบนอกกรุงเทพมหานคร
ในท้องที่อำเภอบางกรวย จังหวัดนนทบุรี และเขตทวีวัฒนา เขตคลองเตย เขตบางพลัด
เขตบางซื่อ กรุงเทพมหานคร
พ.ศ. 2560

แผ่นที่ 4/8

แปลง หมายเลขที่	รายชื่อเจ้าของหรือผู้ครอบครอง	ตั้งบ้านเรือนอยู่ที่			ที่ดินตั้งอยู่ที่			หนังสือสำคัญ					เนื้อที่ ตามหนังสือสำคัญ			เนื้อที่ที่ต้องเวนคืน			หมายเหตุ
		ตำบล/แขวง	อำเภอ/เขต	จังหวัด	ตำบล	อำเภอ	จังหวัด	ประเภท	เลขที่	ระหว่าง	เลขที่ดิน	หน้าสำรวจ	ไร่	งาน	ตารางวา	ไร่	งาน	ตารางวา	
42	นายสุชิน เลิศบัณฑิตรกุล	ศาลาธรรมสพน์	ทวีวัฒนา	กรุงเทพมหานคร	ศาลาธรรมสพน์	ทวีวัฒนา	กรุงเทพมหานคร	โฉนด	29215	5036 I 5224-6	33	10823	-	3	47	-	1	20	แผนที่หมายเลข 2/11
43	ห้างหุ้นส่วนจำกัด นิคคอน อินเดอร์เนชั่นแนล	ศาลาธรรมสพน์	ทวีวัฒนา	กรุงเทพมหานคร	ศาลาธรรมสพน์	ทวีวัฒนา	กรุงเทพมหานคร	โฉนด	91685	5036 I 5224-6	214	2173	-	-	60	-	-	19	"
44	นางสาวนภาพร ชัยสวัสดิทานนท์	บางเลน	บางใหญ่	นนทบุรี	ศาลาธรรมสพน์	ทวีวัฒนา	กรุงเทพมหานคร	โฉนด	76109	5036 I 5224-6	165	38578	-	-	60	-	-	24	"
45	นายชัยพร ดันดีไพบูลย์วุฒิ นางสมศรี ดันดีไพบูลย์วุฒิ	ฉิมพลี	ดลิ่งชัน	กรุงเทพมหานคร	ฉิมพลี	ดลิ่งชัน	กรุงเทพมหานคร	โฉนด	113891	5036 I 5224-2	309	6170	-	-	4 6/10	-	-	4 6/10	"
46	บริษัทศิริพรรณเวล จำกัด	สวนใหญ่	เมืองนนทบุรี	นนทบุรี	ฉิมพลี	ดลิ่งชัน	กรุงเทพมหานคร	โฉนด	54000	5036 I 5224-2	96	24642	-	2	13	-	1	79	"
47	บริษัทศิริพรรณเวล จำกัด	สวนใหญ่	เมืองนนทบุรี	นนทบุรี	ฉิมพลี	ดลิ่งชัน	กรุงเทพมหานคร	โฉนด	3096	5036 I 5224-2	134	791	-	-	78	-	-	51	"
48	นายอมร ปานวุ่น นางสาวชัชวาลย์ ปานวุ่น นายสมัย ปานวุ่น นางสาวนันทวรรณ ปานวุ่น	ฉิมพลี	ดลิ่งชัน	กรุงเทพมหานคร	ดลิ่งชัน	ดลิ่งชัน	กรุงเทพมหานคร	โฉนด	114724	5036 I 5224-3	334	16932	-	-	13	-	-	13	แผนที่หมายเลข 3/11
49	นายอาคม ชุมแร่	ดลิ่งชัน	ดลิ่งชัน	กรุงเทพมหานคร	ดลิ่งชัน	ดลิ่งชัน	กรุงเทพมหานคร	โฉนด	89226	5036 I 5224-3	190	1105	-	-	17	-	-	17	"
50	นายวันชาติ ต่ายจันทร์ ผู้จัดการมรดก นางแปลก ต่ายจันทร์	วัดราชบพิธ	พระนคร	กรุงเทพมหานคร	ดลิ่งชัน	ดลิ่งชัน	กรุงเทพมหานคร	โฉนด	113582	5036 I 6224-4	681	6010	-	-	0 4/10	-	-	0 4/10	"
51	นางสาวกาญจนา บรรจงปรุ ผู้จัดการมรดก นางประนอม บรรจงปรุ นางแจลิม ฮัมมิกอร์ดน์ พระสุขุม ฮัมมิกอร์ดน์ นางนิมนวาล เอื้องสุภาภรณ์	ฉิมพลี	ดลิ่งชัน	กรุงเทพมหานคร	ดลิ่งชัน	ดลิ่งชัน	กรุงเทพมหานคร	โฉนด	112027	5036 I 5224-4	47	5875	1	-	-	-	-	28	"
52	นายวิเชียร แก้วยี่	ดลิ่งชัน	ดลิ่งชัน	กรุงเทพมหานคร	ดลิ่งชัน	ดลิ่งชัน	กรุงเทพมหานคร	โฉนด	99758	5036 I 5424-1	72	11778	1	-	7 7/10	-	-	89	"
53	นายวิเชียร แก้วยี่	ดลิ่งชัน	ดลิ่งชัน	กรุงเทพมหานคร	ดลิ่งชัน	ดลิ่งชัน	กรุงเทพมหานคร	โฉนด	98902	5036 I 5424-1	70	3462	-	-	50	-	-	50	"

บัญชีรายชื่อเจ้าของหรือผู้ครอบครองที่ดินที่ต้องเวนคืนท้ายพระราชบัญญัติเวนคืนอสังหาริมทรัพย์
เพื่อสร้างทางพิเศษศรีรัชวงแหวนรอบนอกกรุงเทพมหานคร
ในท้องที่อำเภอบางกรวย จังหวัดนนทบุรี และเขตทวีวัฒนา เขตคลองเตย เขตบางพลัด
เขตบางซื่อ กรุงเทพมหานคร
พ.ศ. 2560

แผ่นที่ 5/8

แปลง หมายเลขที่	รายชื่อเจ้าของหรือผู้ครอบครอง	ตั้งบ้านเรือนอยู่ที่			ที่ดินตั้งอยู่ที่			หนังสือสำคัญ					เนื้อที่ ตามหนังสือสำคัญ			เนื้อที่ที่ต้องเวนคืน			หมายเหตุ
		ตำบล/แขวง	อำเภอ/เขต	จังหวัด	ตำบล	อำเภอ	จังหวัด	ประเภท	เลขที่	ระหว่าง	เลขที่ดิน	หน้าสำรวจ	ไร่	งาน	ตารางวา	ไร่	งาน	ตารางวา	
54	นางสาวสอ้ง เลิศเยี่ยมประเสริฐ นางสาวสอาด เลิศเยี่ยมประเสริฐ นางสายสมร นพพันธ์ นางสาวล่อง เลิศเยี่ยมประเสริฐ นางสาวกานท์พิมล เลิศเยี่ยมประเสริฐ นางสาวสุดา เลิศเยี่ยมประเสริฐ นางสาววรรณภา เลิศเยี่ยมประเสริฐ นางสาววรรณภา เลิศเยี่ยมประเสริฐ นายนรชัย เลิศเยี่ยมประเสริฐ นายวิศาล โลหะวิศาลสกุล นายสำราญ มั่งคั่งญา นางสาวศัสพร มั่งคั่งญา นายชัยโรจน์ มั่งคั่งญา นางสาววิภา มั่งคั่งญา นายหลุย มั่งคั่งญา	คลองเตย	คลองเตย	กรุงเทพมหานคร	คลองเตย	คลองเตย	กรุงเทพมหานคร	โฉนด	110332	5036 I 5424-2	36	13802	-	2	96	-	-	4	แผนที่หมายเลข 4/11
55	นายอ้น อ่อนพล้อย	คลองเตย	คลองเตย	กรุงเทพมหานคร	คลองเตย	คลองเตย	กรุงเทพมหานคร	โฉนด	1243	5036 I 5624-14	82	165	-	-	23	-	-	23	แผนที่หมายเลข 5/11
56	นางสาววิลาวัลย์ ปัญญาดีเล็ก	สีลม	บางรัก	กรุงเทพมหานคร	คลองเตย	คลองเตย	กรุงเทพมหานคร	โฉนด	113945	5036 I 5622-4 5624-16	677	16769	-	-	48 6/10	-	-	48 6/10	"
57	นางสาวจันทนา ปัญญาดีเล็ก	ช่องนนทรี	ยานนาวา	กรุงเทพมหานคร	คลองเตย	คลองเตย	กรุงเทพมหานคร	โฉนด	113946	5036 I 5624-16 5622-4	378	16704	1	-	18 9/10	1	-	18 9/10	"
58	นางอัมพร จิตะพันธ์กุล	ท่าข้าม	สามพราน	นครปฐม	คลองเตย	คลองเตย	กรุงเทพมหานคร	โฉนด	113949	5036 I 5624-16	382	16709	1	1	19 9/10	1	1	19 9/10	"
59	นางอัมพร จิตะพันธ์กุล	ท่าข้าม	สามพราน	นครปฐม	คลองเตย	คลองเตย	กรุงเทพมหานคร	โฉนด	113947	5036 I 5624-16	380	16706	-	-	83 4/10	-	-	83 4/10	"
60	นางระวีวรรณ ศิริสวัสดิ์	คลองเตย	คลองเตย	กรุงเทพมหานคร	คลองเตย	คลองเตย	กรุงเทพมหานคร	โฉนด	8947	5036 I 5824-9	394	838	-	-	99	-	-	1	แผนที่หมายเลข 6/11
61	นายชลิต จันทร์โอ นายแจ่ง วิมลชาติ นายจำรูญ บุญยิม	คลองเตย	คลองเตย	กรุงเทพมหานคร	คลองเตย	คลองเตย	กรุงเทพมหานคร	โฉนด	4655	5036 I 5824-10	267	380	-	-	8	-	-	4	"
62	นางสาววิมล จันทร์โอ นายเสรี จันทร์โอ เด็กชายเทวา จันทร์โอ	คลองเตย	คลองเตย	กรุงเทพมหานคร	คลองเตย	คลองเตย	กรุงเทพมหานคร	โฉนด	40582	5036 I 5824-10	352	2208	-	1	11	-	-	58	"

บัญชีรายชื่อเจ้าของหรือผู้ครอบครองที่ดินที่ต้องเวนคืนท้ายพระราชบัญญัติเวนคืนอสังหาริมทรัพย์
เพื่อสร้างทางพิเศษศรีรัชวงแหวนรอบนอกกรุงเทพมหานคร
ในท้องที่อำเภอบางกรวย จังหวัดนนทบุรี และเขตทวีวัฒนา เขตคลองเตจ เขตบางพลัด
เขตบางซื่อ กรุงเทพมหานคร
พ.ศ. 2560

แผ่นที่ 6/8

แปลง หมายเลขที่	รายชื่อเจ้าของหรือผู้ครอบครอง	ตั้งบ้านเรือนอยู่ที่			ที่ดินตั้งอยู่ที่			หนังสือสำคัญ					เนื้อที่			เนื้อที่ที่ต้องเวนคืน			หมายเหตุ
		ตำบล/แขวง	อำเภอ/เขต	จังหวัด	ตำบล	อำเภอ	จังหวัด	ประเภท	เลขที่	ระหว่าง	เลขที่ดิน	หน้าสำรวจ	ไร่	งาน	ตารางวา	ไร่	งาน	ตารางวา	
63	นางสุภาพร เสนิ่งค์ ณ อยุธยา	หลักสอง	บางแค	กรุงเทพมหานคร	วัดชลอ	บางกรวย	นนทบุรี	โฉนด	2384	5036 I 5824-11	271	56	-	1	11	-	-	55	แผนที่หมายเลข 6/11
64	นางสาวนันทพร เจริญกิจ นายสุรพล พิกุลน้อย	สองพี่น้อง	สองพี่น้อง	สุพรรณบุรี	วัดชลอ	บางกรวย	นนทบุรี	โฉนด	47820	5036 I 5824-12	286	3838	-	-	14 3/10	-	-	14 3/10	แผนที่หมายเลข 7/11
65	นางสาวเรืองรำไพร์ พิกุลน้อย และ นายรุ่งโรจน์ พิกุลน้อย ผู้จัดการมรดกนางจรรยา พิกุลน้อย	วัดชลอ	บางกรวย	นนทบุรี	วัดชลอ	บางกรวย	นนทบุรี	โฉนด	47773	5036 I 5824-12	285	3837	-	-	12 1/10	-	-	12 1/10	"
66	นายลุงเงิน เทียนแก้ว	วัดชลอ	บางกรวย	นนทบุรี	วัดชลอ	บางกรวย	นนทบุรี	โฉนด	1035	5036 I 5824-12	75	46	-	1	60	-	-	24	"
67	นายลุงเงิน เทียนแก้ว	วัดชลอ	บางกรวย	นนทบุรี	วัดชลอ	บางกรวย	นนทบุรี	โฉนด	22048	5036 I 5824-12	81	1628	-	-	55	-	-	3	"
68	นายลุงเงิน เทียนแก้ว	วัดชลอ	บางกรวย	นนทบุรี	วัดชลอ	บางกรวย	นนทบุรี	โฉนด	17862	5036 I 5824-12	207	1566	-	-	11	-	-	11	"
69	นายชัยภัทร์ ทับทอง	วังทองกลาง	วังทองกลาง	กรุงเทพมหานคร	วัดชลอ	บางกรวย	นนทบุรี	โฉนด	5992	5036 I 5824-12	137	517	-	-	26	-	-	18	"
70	นายประคอง เรียวธรรมรัฐ	ถนนเพชรบุรี	ราชเทวี	กรุงเทพมหานคร	วัดชลอ	บางกรวย	นนทบุรี	โฉนด	8905	5036 I 5824-12	142	568	-	-	24	-	-	24	"
71	นายอนันต์ โพธิ์ทอง ผู้จัดการมรดก นางอัมพร โพธิ์ทอง	วัดชลอ	บางกรวย	นนทบุรี	วัดชลอ	บางกรวย	นนทบุรี	โฉนด	46913	5036 I 5824-12	267	3779	-	-	82 6/10	-	-	82 6/10	"
72	นายพิสิษฐ์ กิติชัยพงศ์ นายไพรัตน์ เลิศชัยเพชร	บางพลัด	บางพลัด	กรุงเทพมหานคร	บางพลัด	บางพลัด	กรุงเทพมหานคร	โฉนด	12585	5036 I 5824-12	44	3876	-	-	79	-	-	29	"
73	นายสมชาย ไทยผดุงพานิช	บางพลัด	บางพลัด	กรุงเทพมหานคร	บางพลัด	บางพลัด	กรุงเทพมหานคร	โฉนด	13574	5036 I 6024-9	843	4186	-	-	5 3/10	-	-	5 3/10	"
74	นางปราณี สุกชัยวานิชย์	บางยี่ขัน	บางพลัด	กรุงเทพมหานคร	บางบำหรุ	บางพลัด	กรุงเทพมหานคร	โฉนด	13464	5036 I 5824-12	271	10993	-	1	89	-	1	89	"
75	นางมาลัย มงคลประเสริฐ	บางกรวย	บางกรวย	นนทบุรี	วัดชลอ	บางกรวย	นนทบุรี	โฉนด	1146	5036 I 6024-6	82	161	-	-	84	-	-	8	แผนที่หมายเลข 8/11

บัญชีรายชื่อเจ้าของหรือผู้ครอบครองที่ดินที่ต้องเวนคืนท้ายพระราชบัญญัติเวนคืนอสังหาริมทรัพย์
เพื่อสร้างทางพิเศษศรีรัชวงแหวนรอบนอกกรุงเทพมหานคร
ในท้องที่อำเภอบางกรวย จังหวัดนนทบุรี และเขตทวีวัฒนา เขตคลองเตย เขตบางพลัด
เขตบางซื่อ กรุงเทพมหานคร
พ.ศ. 2560

แผ่นที่ 7/8

แปลง หมายเลขที่	รายชื่อเจ้าของหรือผู้ครอบครอง	ตั้งบ้านเรือนอยู่ที่			ที่ดินตั้งอยู่ที่			หนังสือสำคัญ					เนื้อที่ ตามหนังสือสำคัญ			เนื้อที่ที่ต้องเวนคืน			หมายเหตุ
		ตำบล/แขวง	อำเภอ/เขต	จังหวัด	ตำบล	อำเภอ	จังหวัด	ประเภท	เลขที่	ระหว่าง	เลขที่ดิน	หน้าสำรวจ	ไร่	งาน	ตารางวา	ไร่	งาน	ตารางวา	
76	นายทรงธรรม บุญพงษา	อรุณอมรินทร์	บางกอกน้อย	กรุงเทพมหานคร	วัดชลอ	บางกรวย	นนทบุรี	โฉนด	50868	5036 I 6024-6,7	191	7172	-	-	50 2/10	-	-	50 2/10	แผนที่หมายเลข 8/11
77	นายสุเมธา วนานพพงษ์	บางกรวย	บางกรวย	นนทบุรี	วัดชลอ	บางกรวย	นนทบุรี	โฉนด	12805	5036 I 6024-7	50	713	-	1	99	-	-	39	"
78	นายสายัณห์ มั่นเหมาะ นายสมชาย อัครลาภสกุล นายสมคิด อัครลาภสกุล นางดลฤทัย เกียรติไกรเลิศ นางเยาวภาพงศ์สินท์ ผลช่วย นางสมนึก กัลยาวิสัย	หลักหก	เมืองปทุมธานี	ปทุมธานี	บางอ้อ	บางพลัด	กรุงเทพมหานคร	โฉนด	5981	5036 I 6224-2	383	540	-	1	12	-	-	1	แผนที่หมายเลข 9/11
79	นางสาวไฉวรรณ ผลช่วย ผู้จัดการมรดก นายสิน ผลช่วย	บางอ้อ	บางพลัด	กรุงเทพมหานคร	บางอ้อ	บางพลัด	กรุงเทพมหานคร	โฉนด	6085	5036 I 6224-2	921	645	-	1	40	-	-	13	"
80	นางพุดไสว ยิ้มประยูร	สามเสนใน	พญาไท	กรุงเทพมหานคร	บางอ้อ	บางพลัด	กรุงเทพมหานคร	โฉนด	5755	5036 I 6224-2	94	407	-	2	85	-	-	8	"
81	นางสาวกวีล รมรินทร์ นายสุวรรณ รมรินทร์ นายเสวก รมรินทร์ นายสมชาย รมรินทร์ นางวรรณภา รมรินทร์	บางอ้อ	บางพลัด	กรุงเทพมหานคร	บางอ้อ	บางพลัด	กรุงเทพมหานคร	โฉนด	5765	5036 I 6224-2	14	420	-	-	43	-	-	13	"
82	บริษัทบ้านฉัตรเพชร จำกัด	ปทุมวัน	ปทุมวัน	กรุงเทพมหานคร	บางอ้อ	บางพลัด	กรุงเทพมหานคร	โฉนด	11937	5036 I 6226-15	310	5946	-	1	42	-	-	5	"
83	บริษัทบ้านฉัตรเพชร จำกัด	ปทุมวัน	ปทุมวัน	กรุงเทพมหานคร	บางอ้อ	บางพลัด	กรุงเทพมหานคร	โฉนด	5777	5036 I 6226-15	307	439	1	2	15	-	-	44	"
84	บริษัทบ้านฉัตรเพชร จำกัด	ปทุมวัน	ปทุมวัน	กรุงเทพมหานคร	บางอ้อ	บางพลัด	กรุงเทพมหานคร	โฉนด	11939	5036 I 6226-15	305	5948	-	1	45	-	-	91	"
85	บริษัทบ้านฉัตรเพชร จำกัด	ปทุมวัน	ปทุมวัน	กรุงเทพมหานคร	บางอ้อ	บางพลัด	กรุงเทพมหานคร	โฉนด	11941	5036 I 6226-15	304	5950	-	2	53	-	1	29	"
86	บริษัทบ้านฉัตรเพชร จำกัด	ปทุมวัน	ปทุมวัน	กรุงเทพมหานคร	บางอ้อ	บางพลัด	กรุงเทพมหานคร	โฉนด	11942	5036 I 6226-15	303	5951	-	1	64	-	-	15	"
87	บริษัทบ้านฉัตรเพชร จำกัด	ปทุมวัน	ปทุมวัน	กรุงเทพมหานคร	บางอ้อ	บางพลัด	กรุงเทพมหานคร	โฉนด	9942	5036 I 6226-15	223	3818	-	2	20	-	1	40	"

บัญชีรายชื่อเจ้าของหรือผู้ครอบครองที่ดินที่ต้องเวนคืนท้ายพระราชบัญญัติเวนคืนอสังหาริมทรัพย์
เพื่อสร้างทางพิเศษศรีรัชวงแหวนรอบนอกกรุงเทพมหานคร
ในท้องที่อำเภอบางกรวย จังหวัดนนทบุรี และเขตทวีวัฒนา เขตคลองสาน เขตบางพลัด
เขตบางซื่อ กรุงเทพมหานคร
พ.ศ. 2560

แผ่นที่ 8/8

แปลง หมายเลขที่	รายชื่อเจ้าของหรือผู้ครอบครอง	ตั้งบ้านเรือนอยู่ที่			ที่ดินตั้งอยู่ที่			หนังสือสำคัญ					เนื้อที่ ตามหนังสือสำคัญ			เนื้อที่ที่ต้องเวนคืน			หมายเหตุ
		ตำบล/แขวง	อำเภอ/เขต	จังหวัด	ตำบล	อำเภอ	จังหวัด	ประเภท	เลขที่	ระหว่าง	เลขที่ดิน	หน้าสำรวจ	ไร่	งาน	ตารางวา	ไร่	งาน	ตารางวา	
88	บริษัทบ้านฉัตรเพชร จำกัด	ปทุมวัน	ปทุมวัน	กรุงเทพมหานคร	บางอ้อ	บางพลัด	กรุงเทพมหานคร	โฉนด	313	5036 I 6226-15	171	449	1	3	21	-	1	14	แผนที่หมายเลข 9/11
89	บริษัทบ้านฉัตรเพชร จำกัด	ปทุมวัน	ปทุมวัน	กรุงเทพมหานคร	บางอ้อ	บางพลัด	กรุงเทพมหานคร	โฉนด	314	5036 I 6226-15	174	505	-	-	93	-	-	49	"
90	บริษัทบ้านฉัตรเพชร จำกัด	ปทุมวัน	ปทุมวัน	กรุงเทพมหานคร	บางอ้อ	บางพลัด	กรุงเทพมหานคร	โฉนด	315	5036 I 6226-15	172	3796	-	-	93	-	-	10	"
91	นายสวัสดิ์ เพื่อสัมพันธ์	พระโขนง	คลองเตย	กรุงเทพมหานคร	บางอ้อ	บางพลัด	กรุงเทพมหานคร	โฉนด	10271	5036 I 6226-15	67	4283	-	-	88	-	-	75	"
92	นายเอกชัย อุดมประเสริฐดี	บางอ้อ	บางพลัด	กรุงเทพมหานคร	บางอ้อ	บางพลัด	กรุงเทพมหานคร	โฉนด	12778	5036 I 6226-11	605	8085	-	-	15 5/10	-	-	15 5/10	แผนที่หมายเลข 10/11
93	นายเอกชัย อุดมประเสริฐดี	บางอ้อ	บางพลัด	กรุงเทพมหานคร	บางอ้อ	บางพลัด	กรุงเทพมหานคร	โฉนด	12783	5036 I 6226-11	606	8088	-	-	3 3/10	-	-	3 3/10	"
94	นางถนอม อัมทิพย์ ผู้จัดการมรดก นางหวล ทองปรอน	บางอ้อ	บางพลัด	กรุงเทพมหานคร	บางอ้อ	บางพลัด	กรุงเทพมหานคร	โฉนด	13036	5036 I 6226-11	613	8148	-	-	21	-	-	21	"
95	นางโกศล จิตต์การุณย์	บางบัวทอง	บางบัวทอง	นนทบุรี	บางอ้อ	บางพลัด	กรุงเทพมหานคร	โฉนด	7308	5036 I 6226-11	17	1749	-	-	54	-	-	53	"
96	นางถนอม อัมทิพย์ ผู้จัดการมรดก นางหวล ทองปรอน	บางอ้อ	บางพลัด	กรุงเทพมหานคร	บางอ้อ	บางพลัด	กรุงเทพมหานคร	โฉนด	13160	5036 I 6226-12	749	8149	-	-	1	-	-	1	"
97	นางพรสุรัช ศรีพันธ์วรสกุล ผู้จัดการมรดก นางสาวอุบล ธีษประมุข	บางอ้อ	บางพลัด	กรุงเทพมหานคร	บางอ้อ	บางพลัด	กรุงเทพมหานคร	โฉนด	10047	5036 I 6226-12	8	4005	-	2	13	-	-	2	"
98	นางยุพดี ลิ้มวิวัฒน์ ผู้จัดการมรดก นายชูเกียรติ ลิ้มวิวัฒน์	จอมพล	จตุจักร	กรุงเทพมหานคร	บางซื่อ	บางซื่อ	กรุงเทพมหานคร	โฉนด	171158	5136 IV 6628-14	4470	17830	-	-	3 7/10	-	-	3 7/10	แผนที่หมายเลข 11/11
99	นายสมพงษ์ นามกุล นายสมโภช นามกุล นายพยอม เกษประทุม นางสุวรรณา เพ็ชรสุก	บางซื่อ	บางซื่อ	กรุงเทพมหานคร	บางซื่อ	บางซื่อ	กรุงเทพมหานคร	โฉนด	5322	5136 IV 6628-14	4264	542	-	-	9	-	-	2	"
100	พันเอกเดิม ลิ้มปิ่นนันทน์ พันตรีเพ็ญ สุทธะลักษณะ พันโทสถาพร นิลโฉม	ดินแดง	ห้วยขวาง	กรุงเทพมหานคร	บางซื่อ	บางซื่อ	กรุงเทพมหานคร	โฉนด	1320	5136 IV 6628-15	71	35	-	1	38	-	-	34	"

หมายเหตุ :- เหตุผลในการประกาศใช้พระราชบัญญัติฉบับนี้ คือ เนื่องจากการทางพิเศษแห่งประเทศไทยได้ทำการสำรวจที่ที่จะต้องเวนคืนเพื่อสร้างทางพิเศษศรีรัช - วงแหวนรอบนอกกรุงเทพมหานคร ตามพระราชกฤษฎีกากำหนดเขตที่ดินในบริเวณที่จะเวนคืน ในท้องที่อำเภอบางกรวย จังหวัดนนทบุรี และเขตทวีวัฒนา เขตตลิ่งชัน เขตบางพลัด เขตบางกอกน้อย เขตบางซื่อ และเขตจตุจักร กรุงเทพมหานคร พ.ศ. ๒๕๕๕ เสร็จแล้ว สมควรเวนคืนอสังหาริมทรัพย์ดังกล่าวต่อไป จึงจำเป็นต้องตราพระราชบัญญัตินี้