

226/1



คณะกรรมการร่างรัฐธรรมนูญ

Constitution Drafting Commission (CDC)

ฉบับที่ ๑๐๘ วันศุกร์ที่ ๒ ธันวาคม ๒๕๕๙ ณ ห้องประชุมงบประมาณ

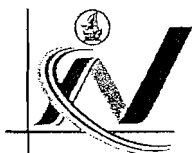
นายอุดม รัฐอมฤต โฆษกกรรมการร่างรัฐธรรมนูญ ขอนำเสนอรายงานความคืบหน้าการดำเนินงานของคณะกรรมการร่างรัฐธรรมนูญ “รายงานสรุปผลการสำรวจความคิดเห็นของประชาชนต่อร่างพระราชบัญญัติประกอบรัฐธรรมนูญเกี่ยวกับร่างพระราชบัญญัติประกอบรัฐธรรมนูญว่าด้วยพรรคการเมือง” (รายละเอียดปรากฏตามเอกสารแนบ)

จัดทำและเผยแพร่โดย  
ทีมโฆษกกรรมการร่างรัฐธรรมนูญ  
๒ ธันวาคม ๒๕๕๙  
ข้อมูล ณ เวลา ๑๕.๐๐ นาฬิกา

คณะกรรมการร่างรัฐธรรมนูญ โทรศัพท์ ๐ ๒๒๔๔ ๑๘๗๖ โทรสาร ๐ ๒๒๔๔ ๑๘๗๖  
สามารถดาวน์โหลดเอกสารการแถลงข่าวได้ที่เว็บไซต์คณะกรรมการร่างรัฐธรรมนูญ  
<http://www.parliament.go.th>

## สรุปผล

การสำรวจความคิดเห็นของประชาชนต่อร่างพระราชบัญญัติ  
ประกอบรัฐธรรมนูญ (พฤศจิกายน พ.ศ. 2559)

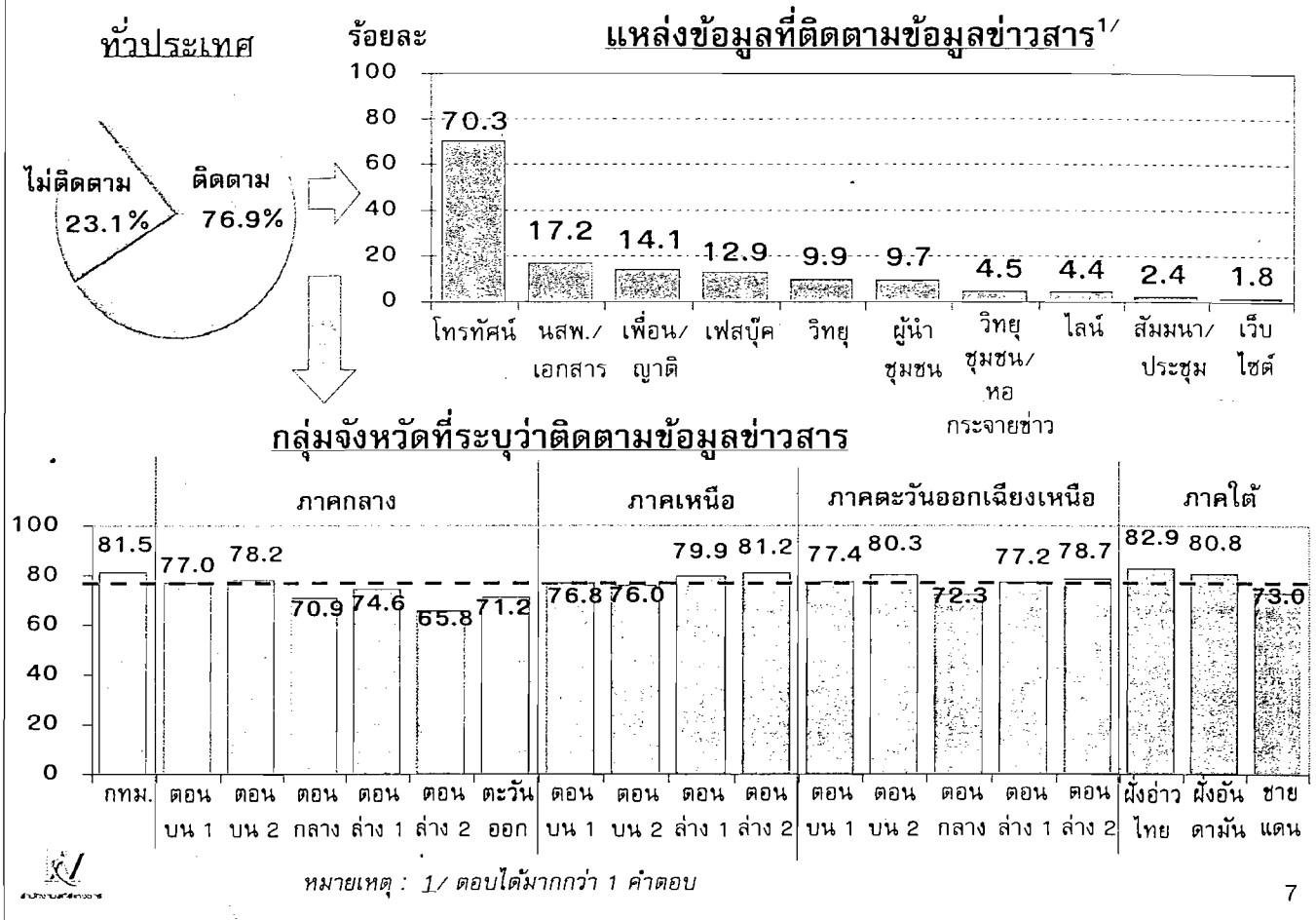


สำนักงานกกต.แห่งชาติ

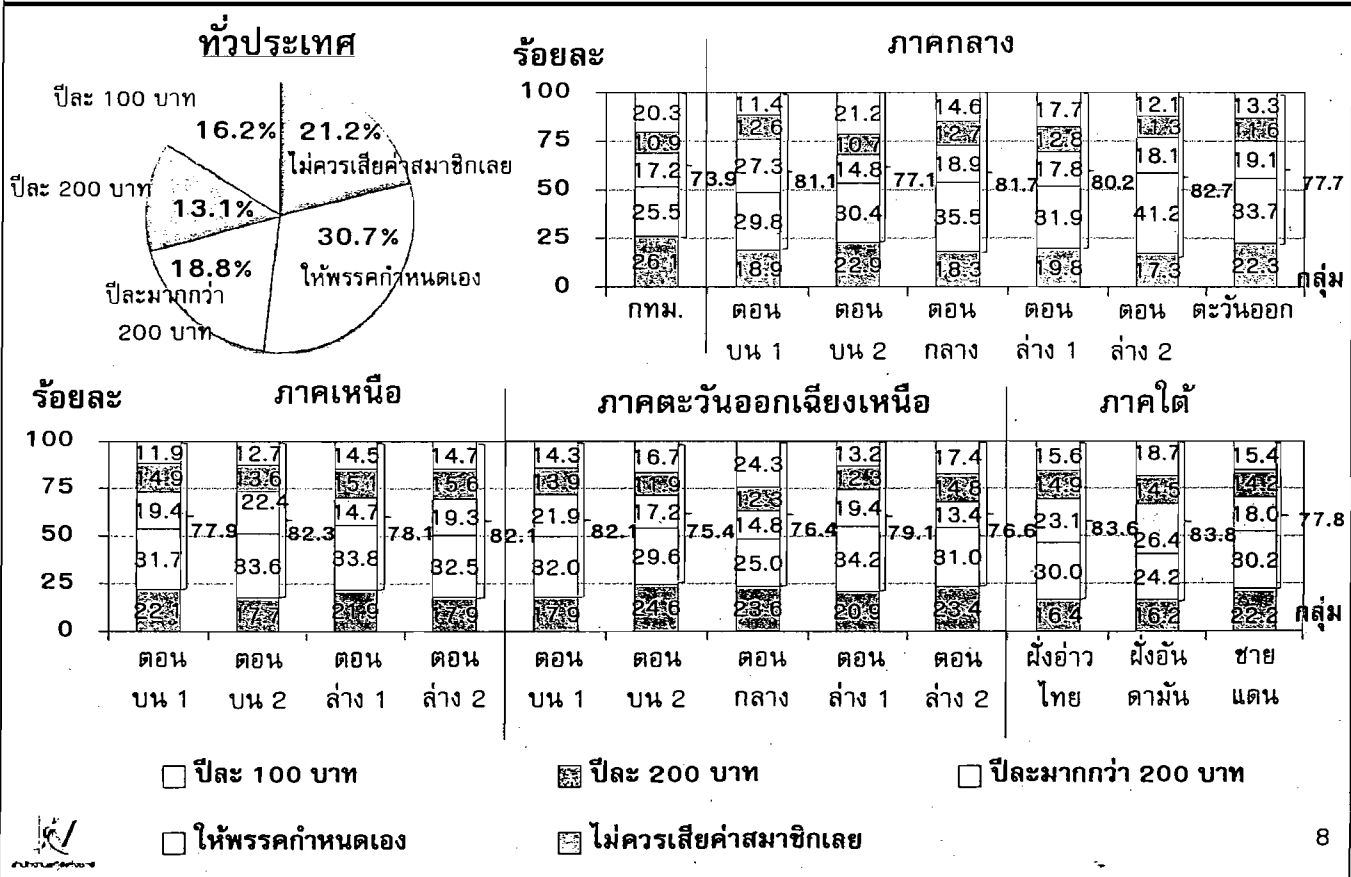


พฤศจิกายน 2559

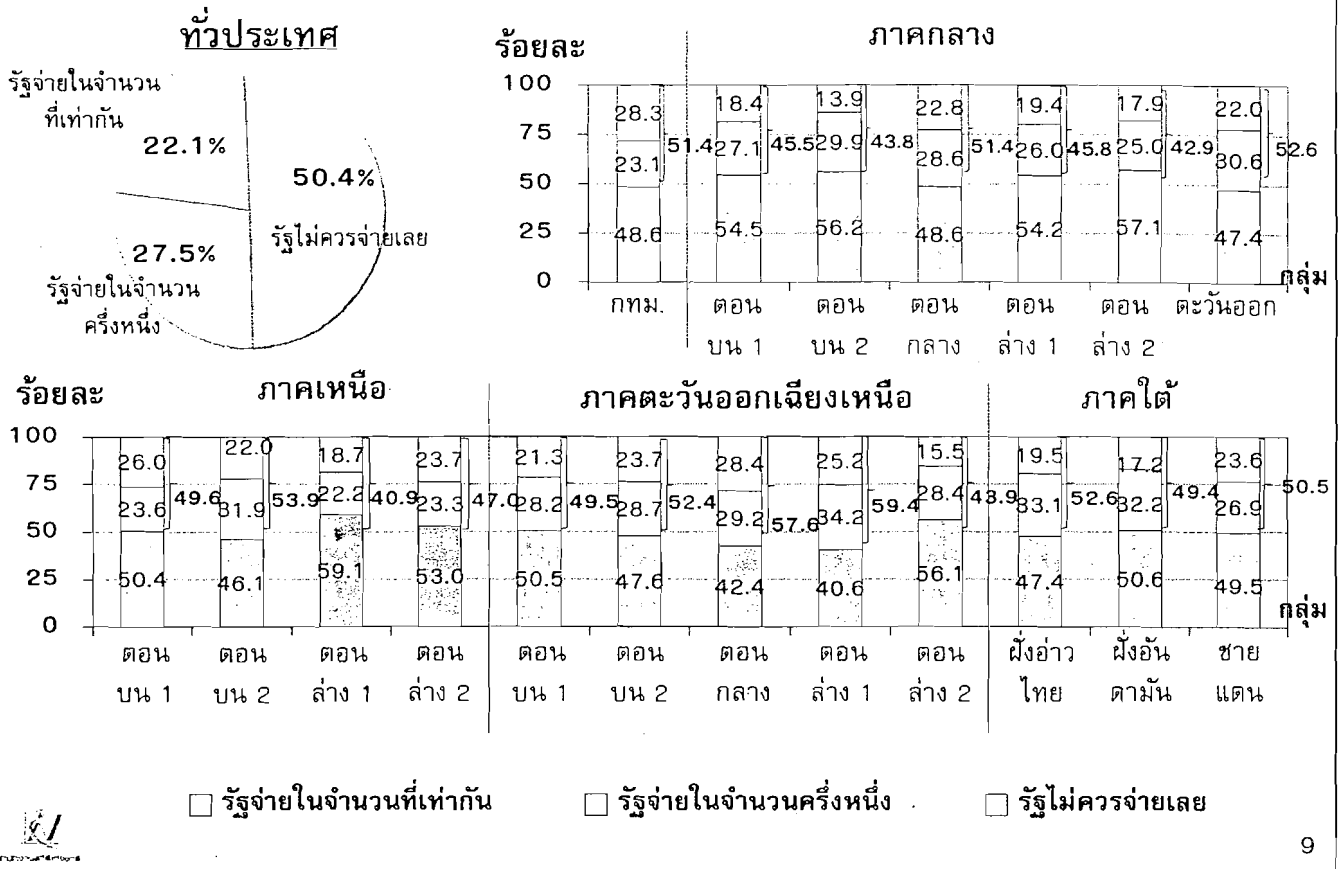
# การติดตามข้อมูลข่าวสารเกี่ยวกับการจัดทำร่าง พรบ. ประกอบรัฐธรรมนูญ



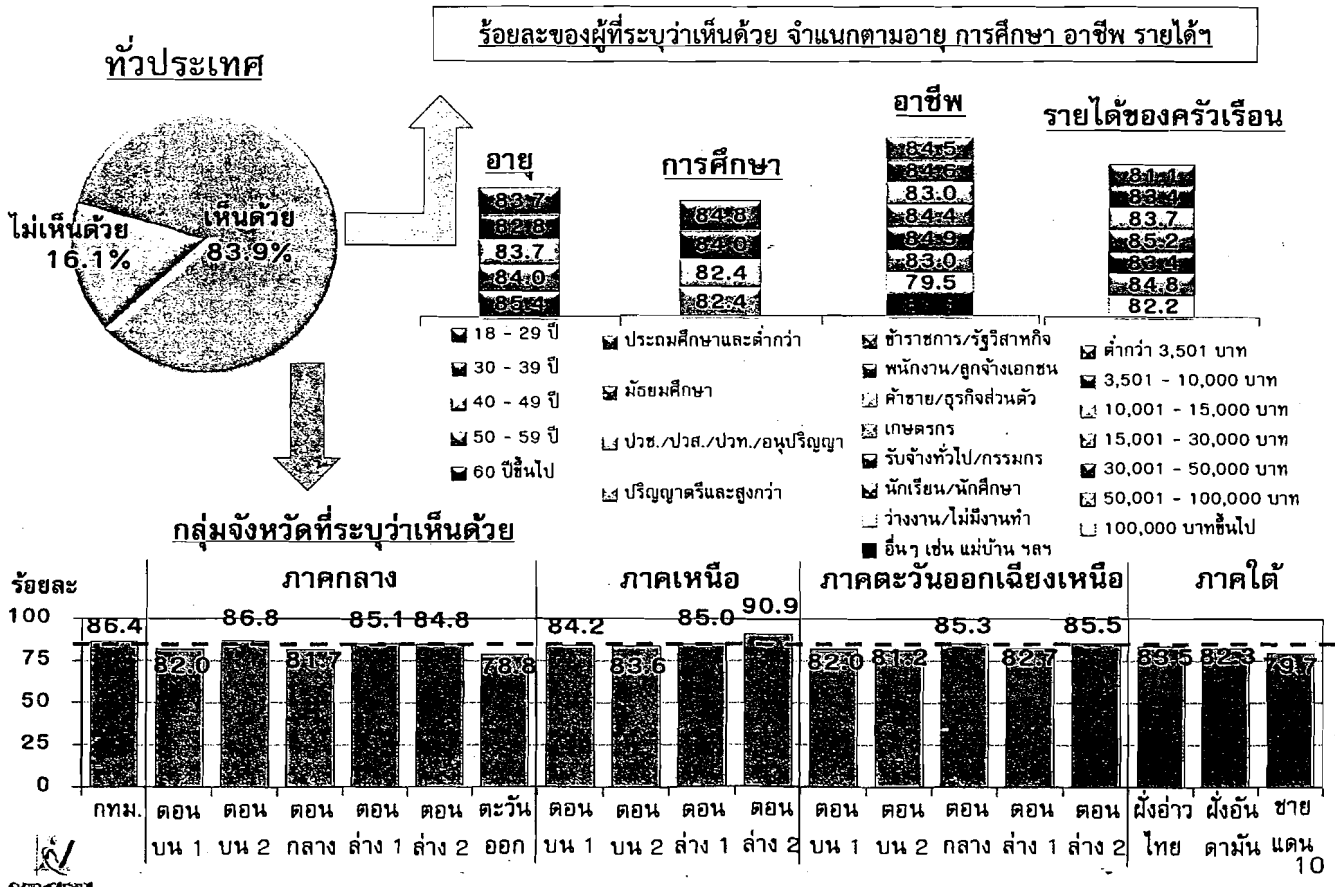
# ความคิดเห็นเกี่ยวกับการกำหนดให้ผู้ที่ เป็นสมาชิกพรรคการเมือง ต้องเสียค่าสมาชิกพรรคเป็นรายปี



# ความคิดเห็นเกี่ยวกับการกำหนดให้รัฐจ่ายเงินสมทบให้กับพรรคการเมือง เมื่อพรรคการเมืองได้รับเงินค่าสมาชิกจากสมาชิกพรรคเป็นรายปีแล้ว



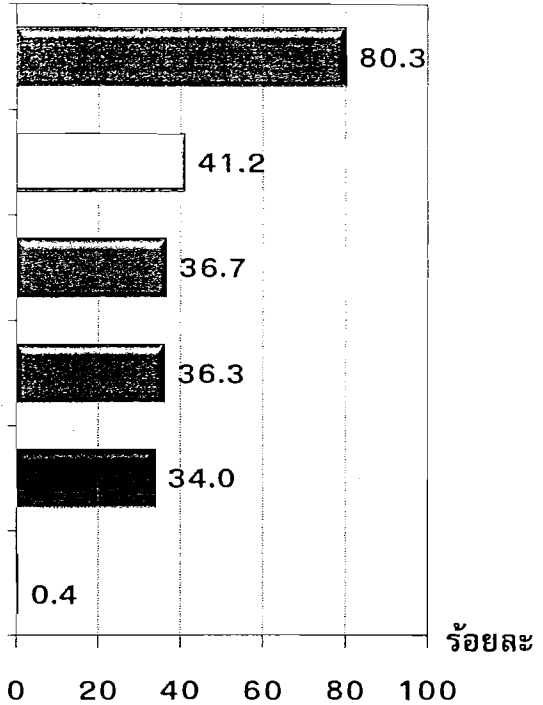
# ความคิดเห็นเกี่ยวกับการกำหนดให้แต่ละพรรคการเมือง มีเงินประเดิม 1,000,000 บาท จากสมาชิกผู้ก่อตั้งพรรค



# ความคิดเห็นเกี่ยวกับการดำเนินการ เพื่อให้ได้พรรคการเมืองที่เป็นของประชาชนอย่างแท้จริง

เรื่อง 1/

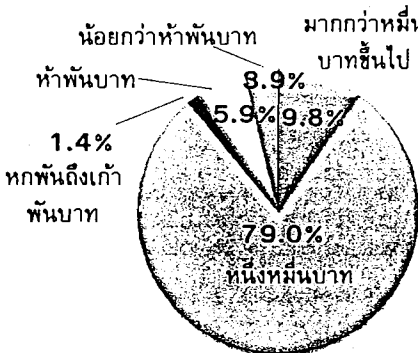
1. พรรคการเมืองเปิดโอกาสให้ประชาชนเข้าไปมีส่วนร่วมและดำเนินการต่างๆ เช่น การเป็นสมาชิกพรรค การจัดการหาเสียง รวมถึงการตรวจสอบการทำงานของพรรค ฯลฯ
2. สมาชิกพรรค/ตัวแทนพรรคในเขตเลือกตั้งมีส่วนร่วมในการกำหนดบุคคลที่พรรคจะส่งผู้ลงสมัครรับเลือกตั้ง
3. ประชาชนสามารถบริจาคเงินสนับสนุนพรรคได้โดยความสมัครใจ
4. สมาชิกพรรคสามารถมีส่วนร่วมสนับสนุนในค่าใช้จ่ายต่างๆ ของพรรค
5. สมาชิกพรรค/ตัวแทนพรรคในเขตเลือกตั้ง มีส่วนร่วมในการกำหนดนโยบายของพรรค
6. อื่นๆ เช่น มีการตรวจสอบการทำงานของพรรคอย่างจริงจัง, เปิดเผยข้อมูลต่างๆ ให้สมาชิกพรรคทราบ เป็นต้น



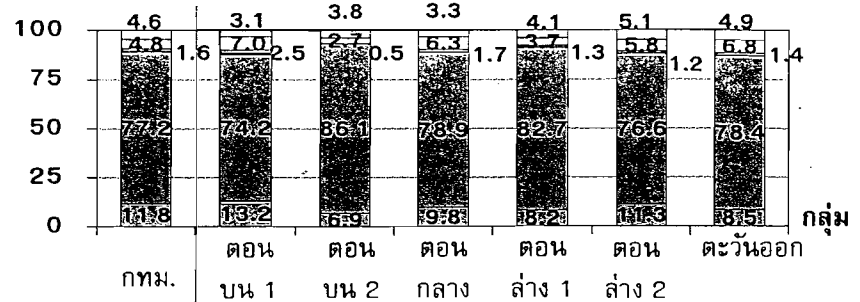
หมายเหตุ : ตอบได้มากกว่า 1 คำตอบ

# ความคิดเห็นเกี่ยวกับการกำหนดค่าสมัครเข้ารับการเลือกตั้งเป็น ส.ส.

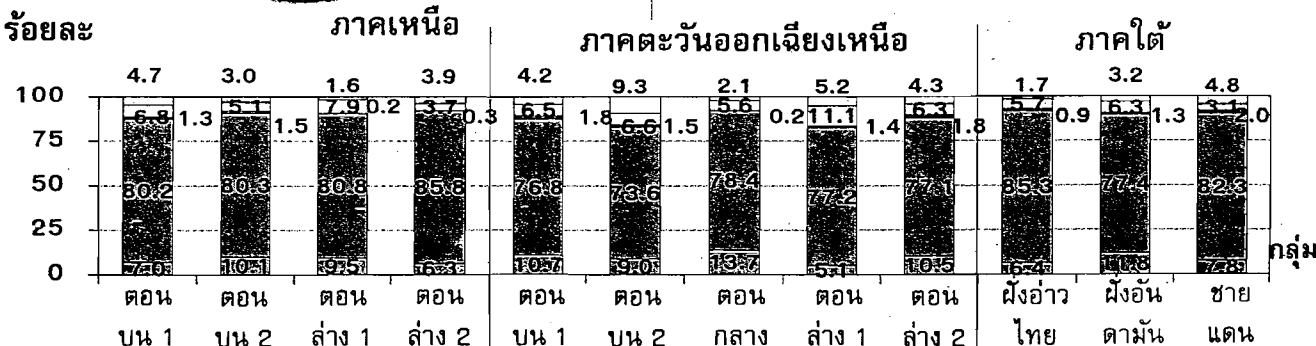
## ทั่วประเทศ



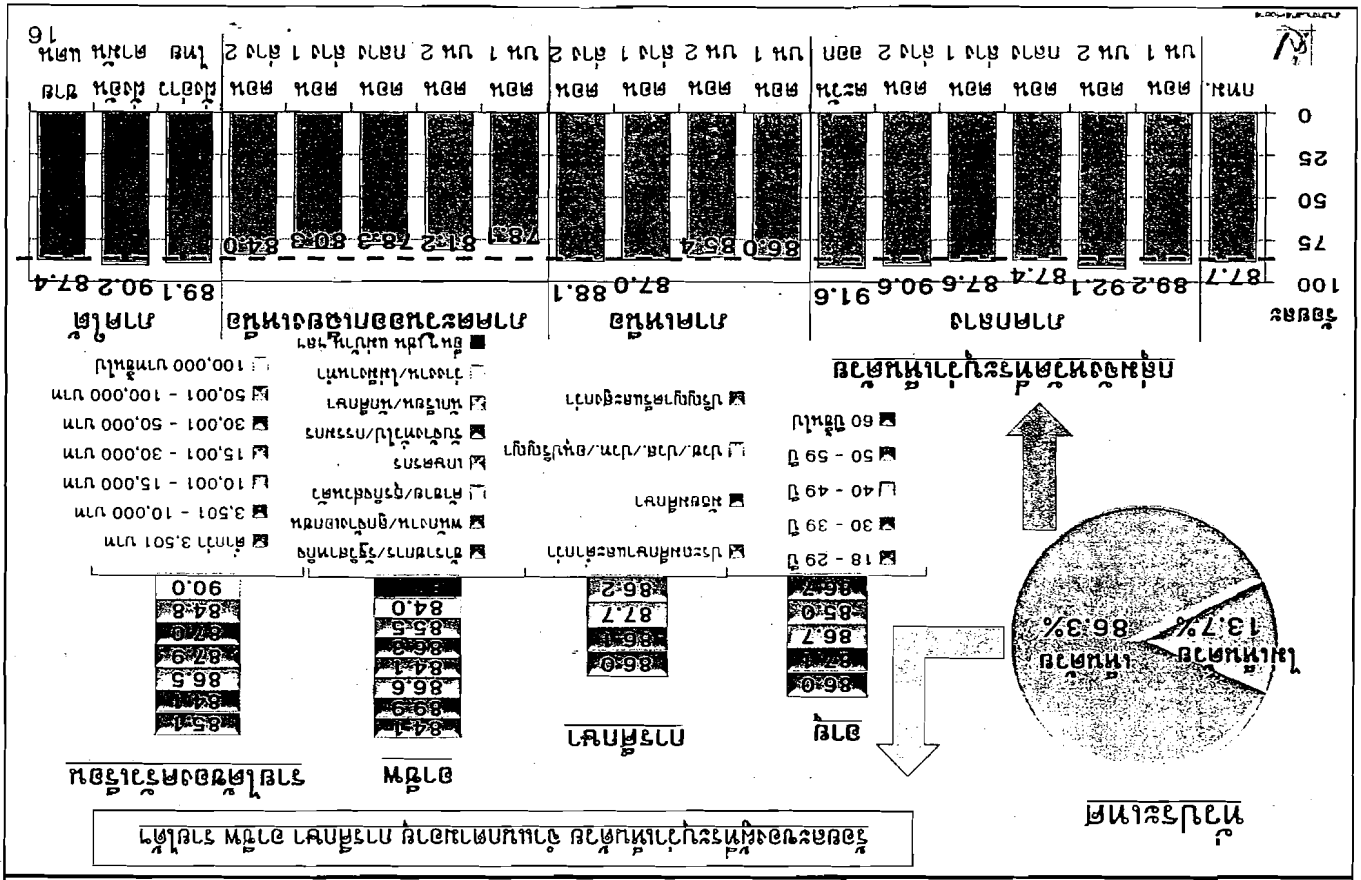
ร้อยละ



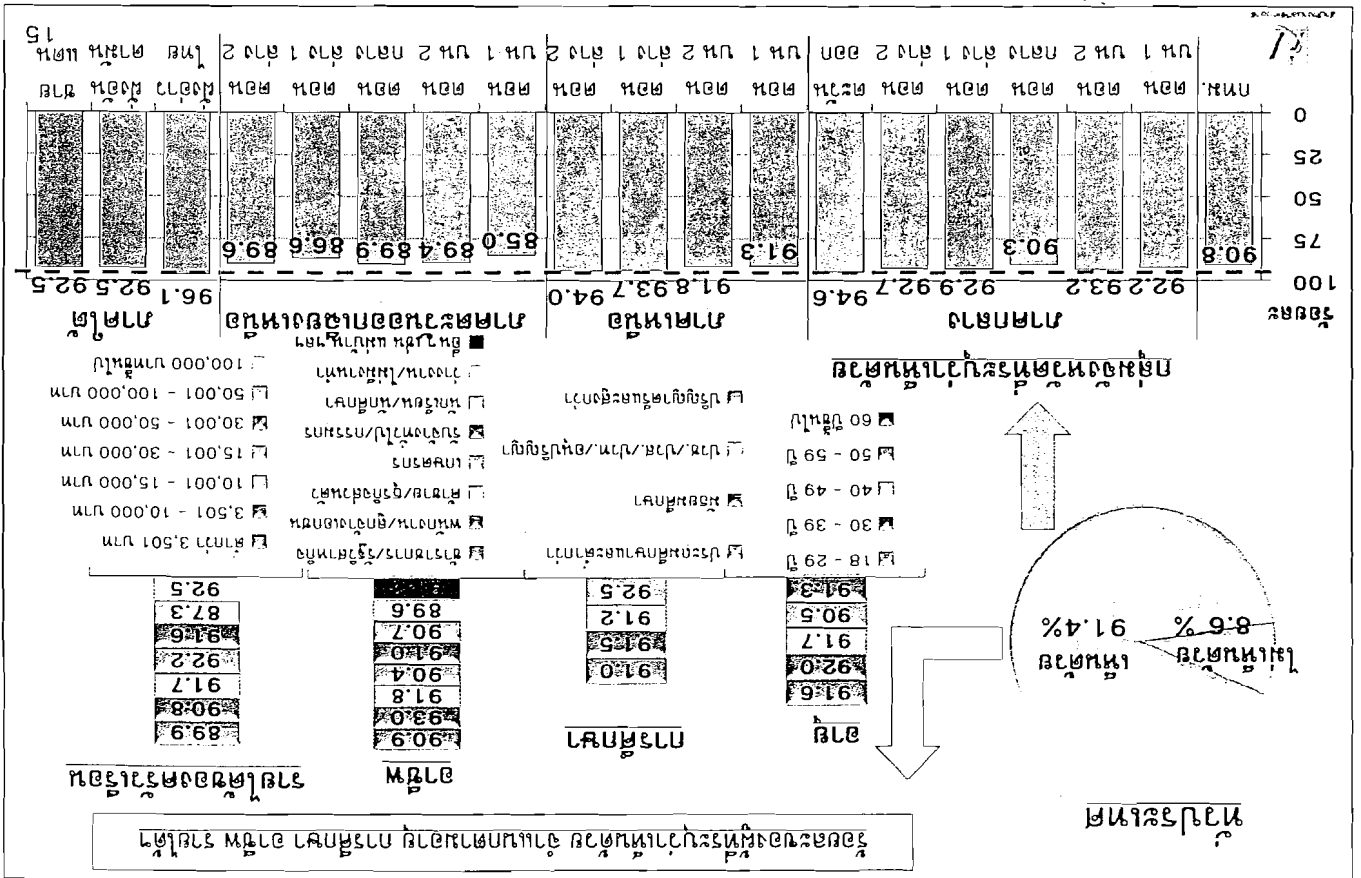
ร้อยละ



- น้อยกว่าห้าพันบาท
- ห้าพันบาท
- หกพันถึงเก้าพันบาท
- หนึ่งหมื่นบาท
- มากกว่าหมื่นบาทขึ้นไป



ผลการวิจัยเกี่ยวกับพฤติกรรมการใช้บริการของสมาชิกของศูนย์บริการสุขภาพชุมชน (นพ ๕ หมู่ ๕ ตำบลหนองบัวลำภู) พบว่าสมาชิกส่วนใหญ่ (ร้อยละ ๘๖.๓) เป็นเพศชาย และร้อยละ ๑๓.๗ เป็นเพศหญิง



ผลการวิจัยเกี่ยวกับพฤติกรรมการใช้บริการของสมาชิกของศูนย์บริการสุขภาพชุมชน (นพ ๕ หมู่ ๕ ตำบลหนองบัวลำภู) พบว่าสมาชิกส่วนใหญ่ (ร้อยละ ๙๑.๔) เป็นเพศชาย และร้อยละ ๘.๖ เป็นเพศหญิง